

Tanzanie :

Résultats prometteurs du puits de développement MB-4

Le puits de développement MB-4, foré sur le champ à gaz de Mnazi Bay à 800 mètres des puits MB-2 et MB-3, a traversé les réservoirs à gaz du Miocène avec des épaisseurs utiles respectives de 24 mètres (Mnazi Bay Supérieur) et de 43 mètres (Mnazi Bay Inférieur), ces épaisseurs sont les plus importantes rencontrées lors des forages des cinq puits existants sur ce champ. Les mesures de pression confirment l'extension latérale et verticale des deux réservoirs.

Les deux réservoirs ont été testés séparément à différents débits stabilisés pendant des périodes de 2 heures chacune avec les résultats suivants :

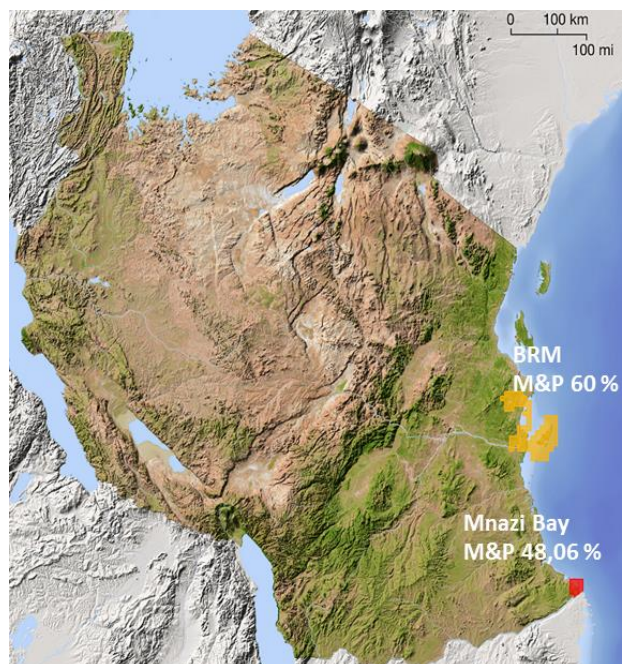
	duse (pouce)	16/64	24/64	32/64	36/64	40/64
MB-4 Supérieur	Production journalière de gaz (Mpc/j)*	3,9	8,7	14,7	18,8	
	Pression (bar)*	173	172	167	165	
MB-4 Inférieur	Production journalière de gaz (Mpc/j)*		9,2	15,7	19,3	22,2
	Pression (bar)		176	171	167	163

Le puits sera connecté aux installations de production en cours d'installation sur le champ pour un démarrage au troisième trimestre 2015.

L'approfondissement de ce puits MB-4 à l'Oligocène a été interrompu après avoir rencontré des intervalles à forte pression sans avoir pu en caractériser l'origine.

Les résultats de ce puits confirment les capacités du Groupe à produire des volumes additionnels au palier initial de 80 Mpc/j pouvant conduire à des niveaux de 110 à 130 Mpc/j.

Sur la base de ces résultats et d'une première production attendue au troisième trimestre 2015, la prochaine évaluation des réserves du champ de Mnazi Bay devrait conforter les volumes de gaz déjà reconnus.



Maurel & Prom est opérateur de ce permis avec 48,06 % d'intérêts.

<i>pieds cubes</i>	<i>spc</i>	<i>cf</i>	<i>cubic feet</i>
<i>pieds cubes par jour</i>	<i>spc/j</i>	<i>cfpd</i>	<i>cubic feet per day</i>
<i>milliers de pieds cubes</i>	<i>kspc</i>	<i>Mcf</i>	<i>1,000 cubic feet</i>
<i>millions de pieds cubes</i>	<i>Mspc</i>	<i>MMcf</i>	<i>1,000 Mcf = million cubic feet</i>

Plus d'informations : www.maureletprom.fr

MAUREL & PROM

Tel : 01 53 83 16 00

Relations presse, actionnaires et investisseurs

Tel : 01 53 83 16 45

ir@maureletprom.fr

Ce document peut contenir des prévisions concernant la situation financière, les résultats, les activités et la stratégie industrielle de Maurel & Prom. Par leur nature même, les prévisions comportent des risques et des incertitudes dans la mesure où elles se fondent sur des événements ou des circonstances dont la réalisation future n'est pas certaine. Ces prévisions sont effectuées sur la base d'hypothèses que nous considérons comme raisonnables mais qui pourraient néanmoins s'avérer inexactes et qui sont tributaires de certains facteurs de risques tels que les variations du cours du brut ; les variations des taux de change ; les incertitudes liées à l'évaluation de nos réserves de pétrole ; les taux effectifs de production de pétrole ainsi que les coûts associés ; les problèmes opérationnels ; la stabilité politique ; les réformes législatives et réglementaires ou encore les guerres, actes de terrorisme ou sabotages.

Maurel & Prom est coté sur Euronext Paris – compartiment A
CAC® mid 60 - SBF120® - CAC® Mid & Small - CAC® All-Tradable - CAC® All-Share – CAC PME – EnterNext® PEA-PME 150
Isin **FR0000051070** / Bloomberg **MAU.FP** / Reuters **MAUP.PA**