



## Assemblée Générale 2013

13 juin 2013

MAUREL & PROM



Introduction  
*Jean-François HENIN*  
*Président-Directeur Général*

# Le profil du Groupe aujourd'hui



## Positionnement

- Junior pétrolière cotée à Paris
- Track record reconnu
- Intervention dans des pays connus
- Une équipe expérimentée

## Stratégie

- Maximisation de la production d'huile au Gabon
- Valorisation du potentiel gazier en Afrique de l'Est
- Mise en évidence de nouveaux territoires à forte valeur ajoutée
- Maitrise du risque financier lié à l'activité d'exploration

## Production opérée (Gabon + Colombie)

- 2012 : de 17 000 à 23 500 b/j
- 2013 : +38%
- 2014 : +30%

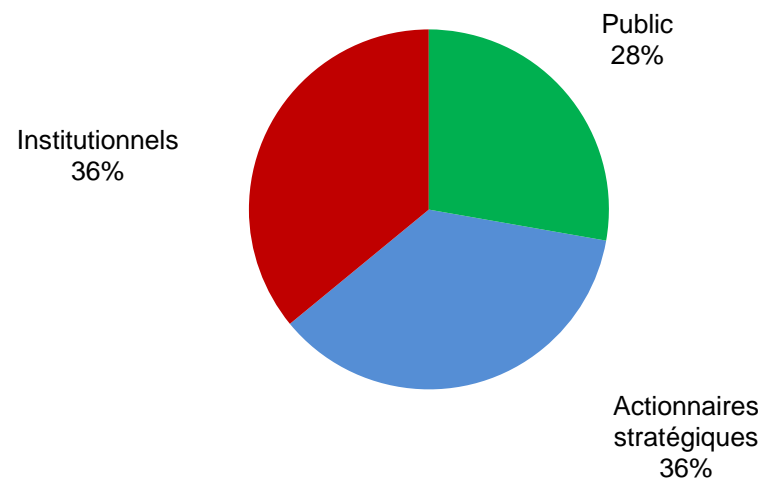
## Réserves P1+P2 (part M&P nette de redevance)

- 198 Mbbbl d'huile

## Ressources C1+C2 (part M&P nette de redevance)

- 294 bscf de gaz

## Actionnariat





## 2012: un exercice représentatif de la stratégie adoptée



Augmentation de la production : de 16 000 à 22 000 b/j



Consolidation des actifs en Afrique de l'Est



Restructuration de la dette bancaire : signature d'un prêt de 350 M\$



Un programme soutenu d'études sismiques

## Un free cash flow positif dès 2013

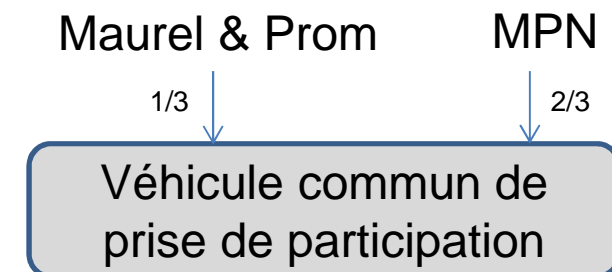
- Montée en puissance de la production au Gabon : 25 000 b/j à ce jour
- Négociation d'un contrat de fourniture de gaz en Tanzanie
- Licence de production de Sabanero (Colombie) attendue au Q3

## Intensification de l'activité d'exploration – selon deux axes

- Nouveaux thèmes porteurs de potentiels significatifs (Mozambique et Namibie)
- Thèmes connus ayant conservé un potentiel (Pérou, Tanzanie, Colombie et Gabon)

## Diversification du portefeuille d'actifs

- Création d'un véhicule commun avec MPN
- Premier investissement au Myanmar





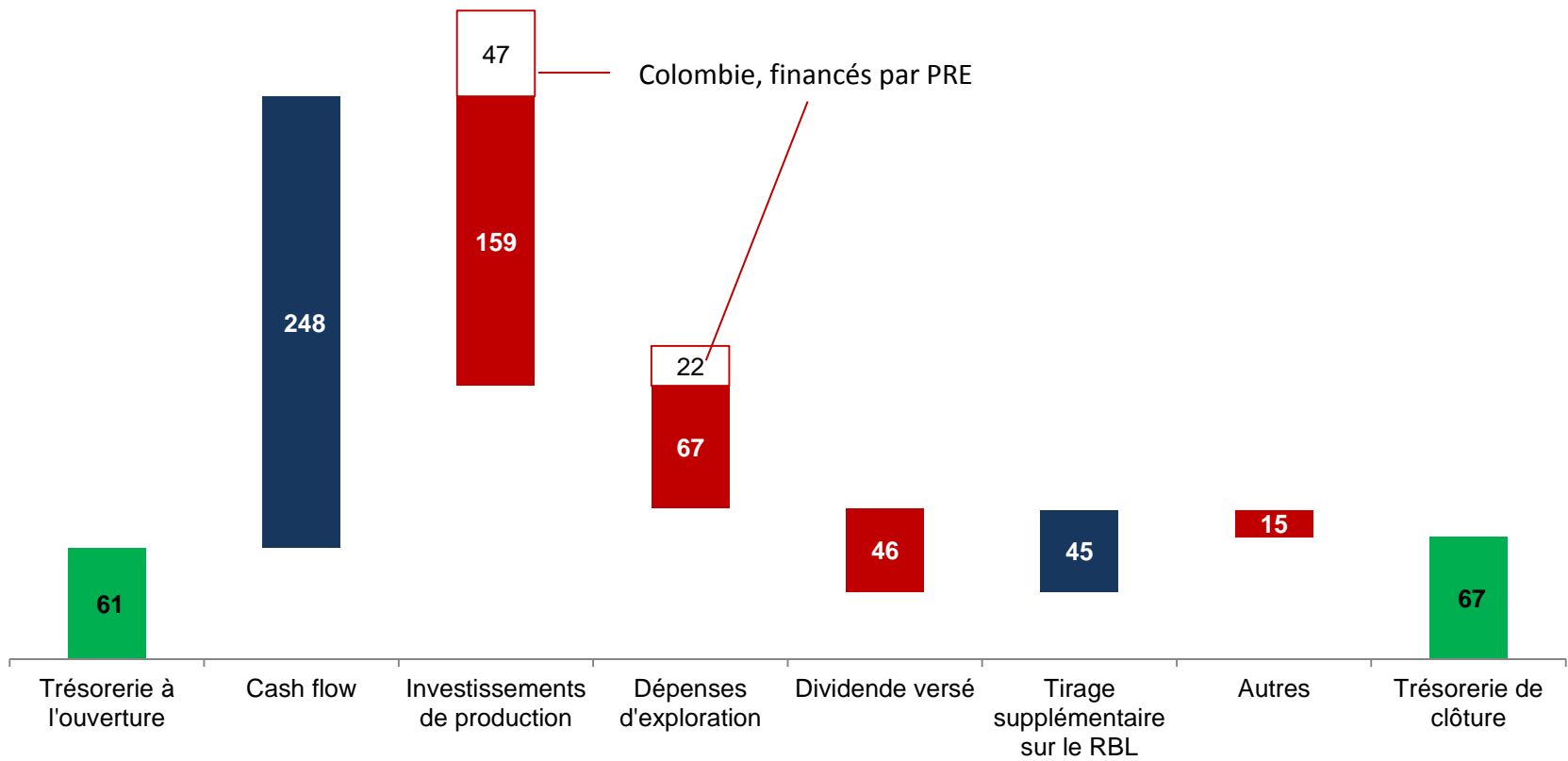
Résultats 2012  
*Michel HOCHARD*  
*Directeur Administratif et Financier*

# Résumé du compte de résultat 2012

En M€	31/12/2012	31/12/2011	
Chiffre d'affaires	472	374	+26%
Marge brute	382	311	
EBE	339	273	+24%
<i>en % du CA</i>	72%	73%	
Résultat des activités de production	255	207	+25%
<i>en % du CA</i>	54%	55%	
<b>Résultat des activités d'exploration et production</b>	<b>213</b>	<b>171</b>	<b>+25%</b>
Résultat de cession	0	122	
Résultat opérationnel	201	258	
Résultat financier	-42	-17	
Impôts	-95	-98	
Résultat net des sociétés intégrées	63	143	
Sociétés mises en équivalence	-5	9	
Résultat net des activités cédées	0	16	
<b>Résultat net du Groupe</b>	<b>58</b>	<b>165</b>	
<i>dont éléments de cession</i>	-	135	

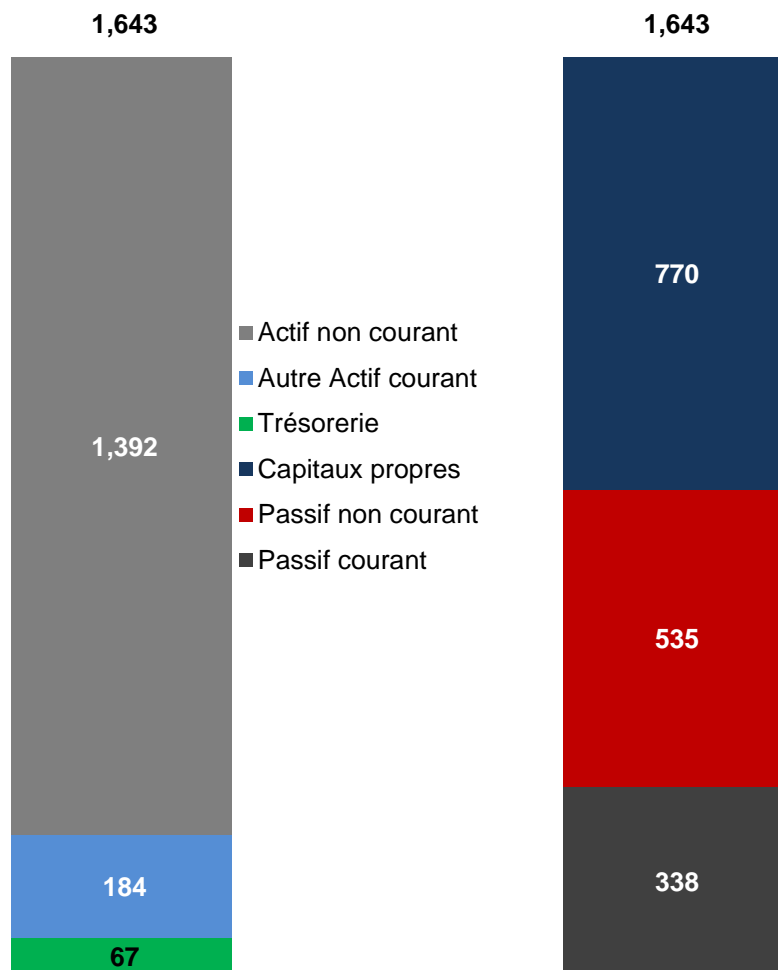
Les cessions de MP Venezuela et de CAROIL, la cession de 50% des titres de MP Colombia ainsi que la distribution de MP Nigeria aux actionnaires de M&P, avaient contribué en 2011 à la constatation d'un résultat non récurrent de 135 M€

# Flux de trésorerie



	GABON	CONGO	TANZANIE	MOZAMBIQUE	AUTRES	S/S TOTAL	COLOMBIE	TOTAL
Exploration	42	3	12	6	4	67	22	89
Développement	153		5	-		159	47	206
<b>TOTAL</b>	<b>195</b>	<b>3</b>	<b>18</b>	<b>6</b>	<b>4</b>	<b>226</b>	<b>69</b>	<b>295</b>





## Endettement net

<i>en M€</i>	<b>31/12/2012</b>	<b>30/04/2013</b>
OCEANE	-368	-368
RBL	-98	
SSF		-269
BGFI	-11	
Trésorerie	67	241
	<b>-410</b>	<b>-396</b>



Portefeuille d'actifs  
Production et développement  
*Philippe CORLAY*  
*Directeur Production*

# Réserves certifiées et ressources au 1/1/2013

## Réserves en huile (en part M&P nette de redevances)

		2012	2013		
unité		P1+P2	P1	P2	P1+P2
<b>OMOUEYI</b>	85% Mbbls	<b>176,8</b>	53,8	140,5	<b>194,4</b>
<b>BANIO</b>	100% Mbbls	<b>0,4</b>	0,3	0,1	<b>0,4</b>
<b>GABON</b>	Mbbls	<b>177,2</b>	<b>54,2</b>	<b>140,6</b>	<b>194,8</b>
<b>SABANERO</b>	50% Mbbls	<b>7,8</b>	2,1	1,3	<b>3,4</b>
<b>COLOMBIE</b>	Mbbls	<b>7,8</b>	<b>2,1</b>	<b>1,3</b>	<b>3,4</b>
<b>TOTAL</b>	Mbbls	<b>185,0</b>	<b>56,3</b>	<b>141,9</b>	<b>198,2</b>

## Ressources additionnelles (en part M&P nette de redevances)

### Ressources en gaz (en part M&P nette de redevances)

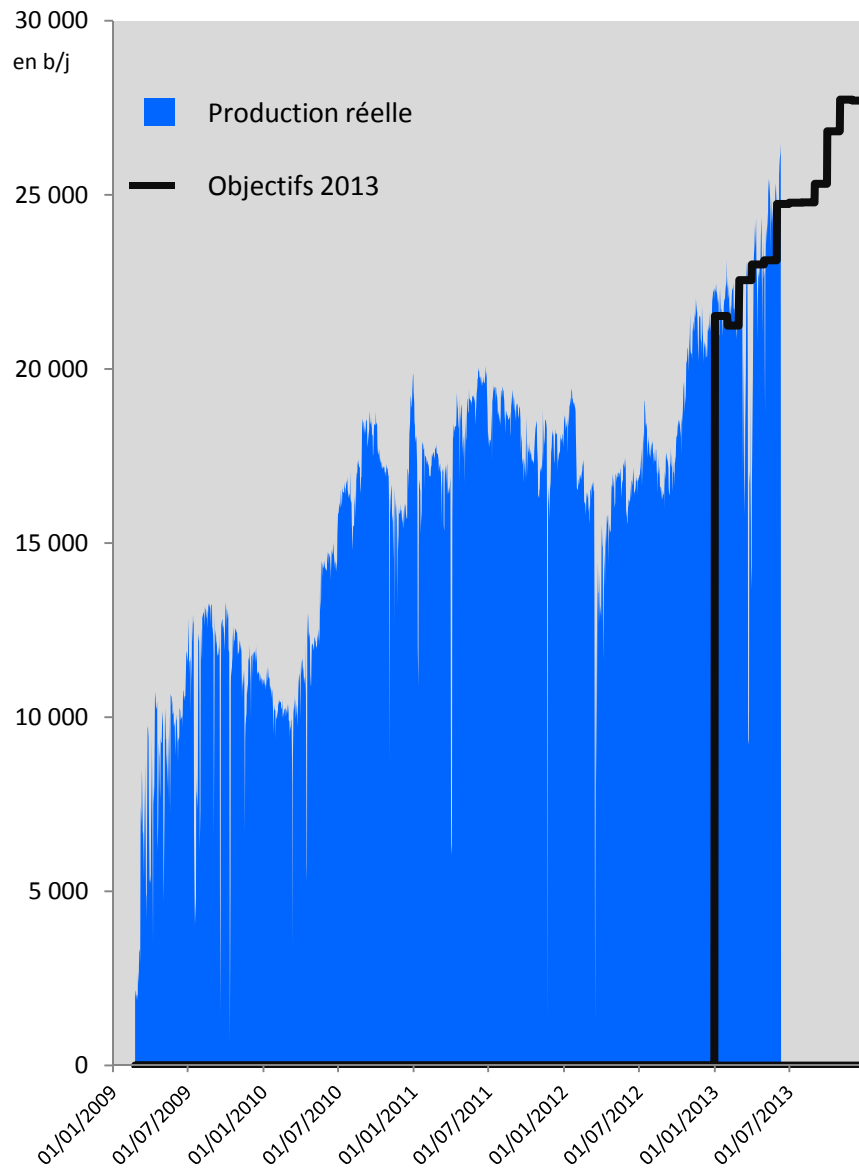
Les ressources C1+C2 du Groupe sur le champ de Mnazi Bay s'élèvent à 294 Bscf, soit 52,5 Mboe.

Les ressources C3 s'élèvent à 433 Bscf, soit 77 Mboe, sur ce champ de Mnazi Bay. Une campagne sismique 3D est en cours sur l'extension possible de ce gisement offshore afin d'affiner la connaissance de cette zone prolifique en gaz.

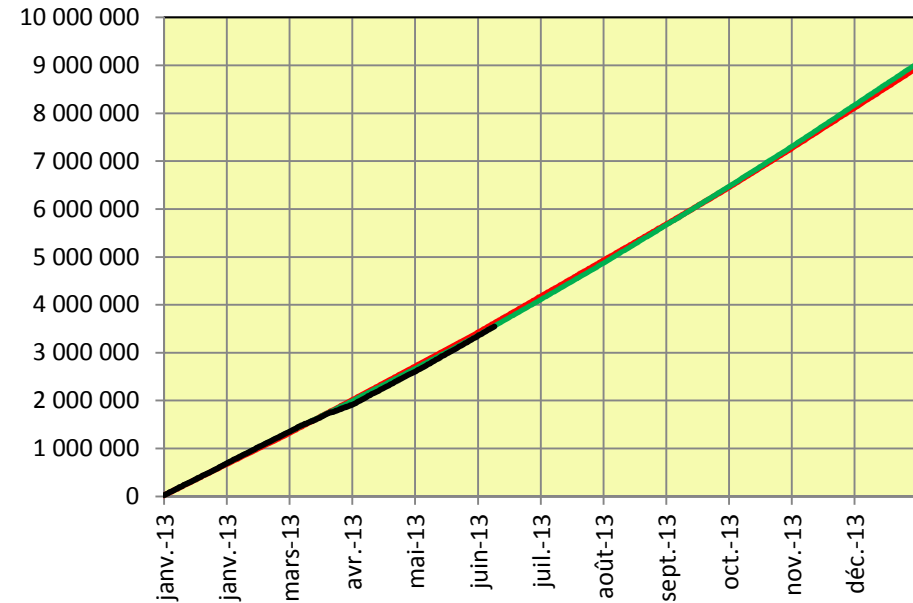
**COLOMBIE** CPO 17 25,00%  
**SICILE** Fiume Tellaro 100,00%

Type d'hydrocarbures	2013
Huile	41 Mbbls
Gaz	1,8 Tscf

# 2013: profil de production du Gabon



Production cumulée



**2012 : production d'OMOUEYI**

Production brute moyenne : 17 693 b/j  
 Production vendue pour M&P : 15 541 b/j  
 Prix de vente : 111 \$/b

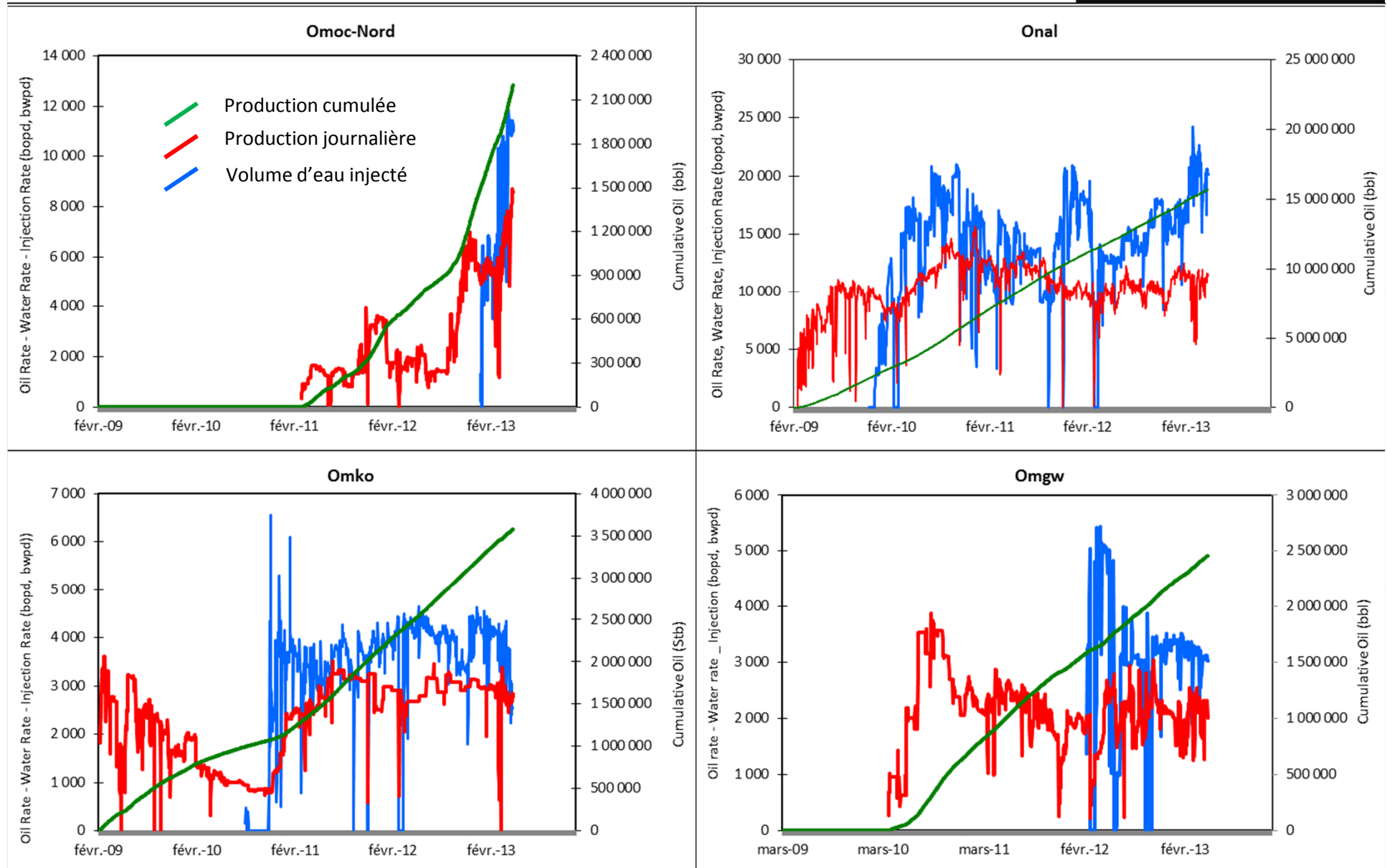
Production brute de fin d'année :

2012 : 22 000 b/j  
**2013 : 27 500 b/j**

**Amélioration des effets de l'injection d'eau**  
**Interprétation de la sismique 3D**  
**Forages de puits producteurs**



# Efficacité de l'injection d'eau





Portefeuille d'actifs  
Appréciation et Exploration  
*Jean Bié*  
*Directeur Exploration*

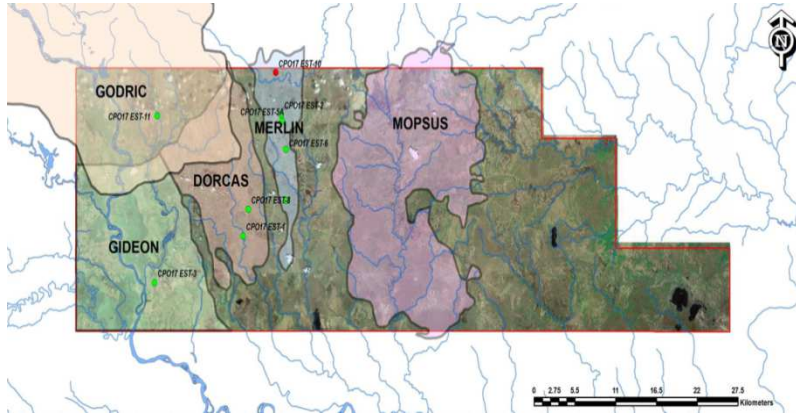


# Colombie

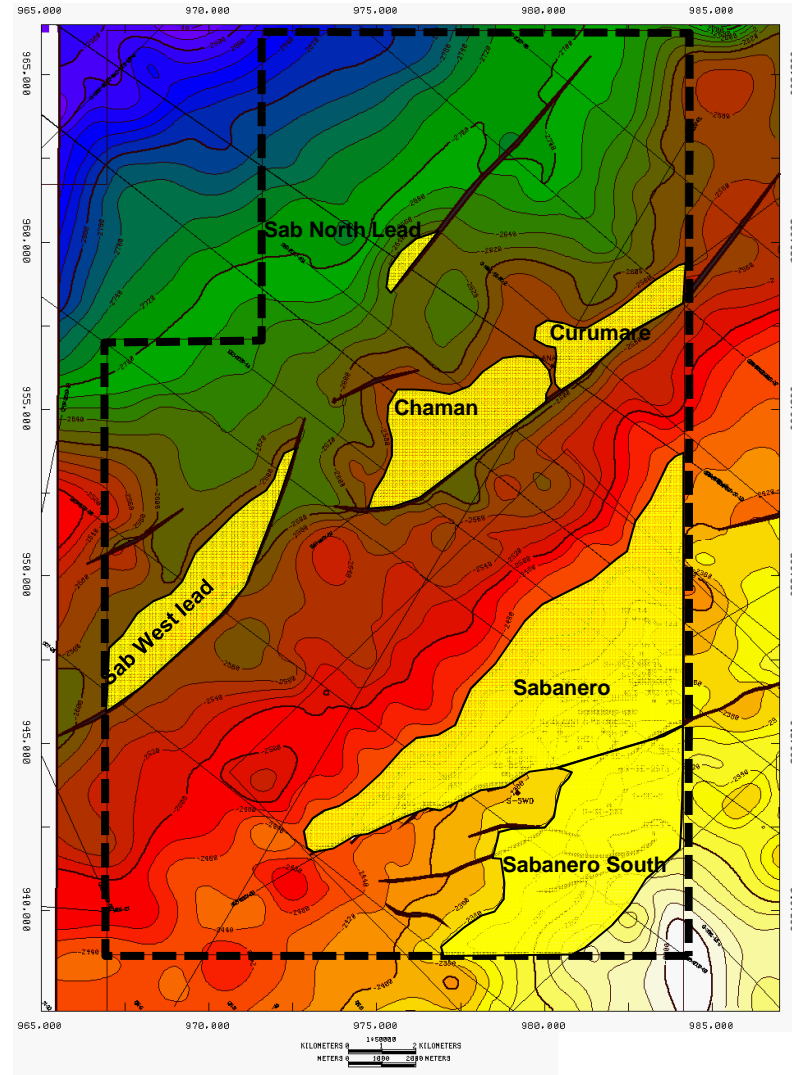


Maurel & Prom 25%  
Hocol opérateur

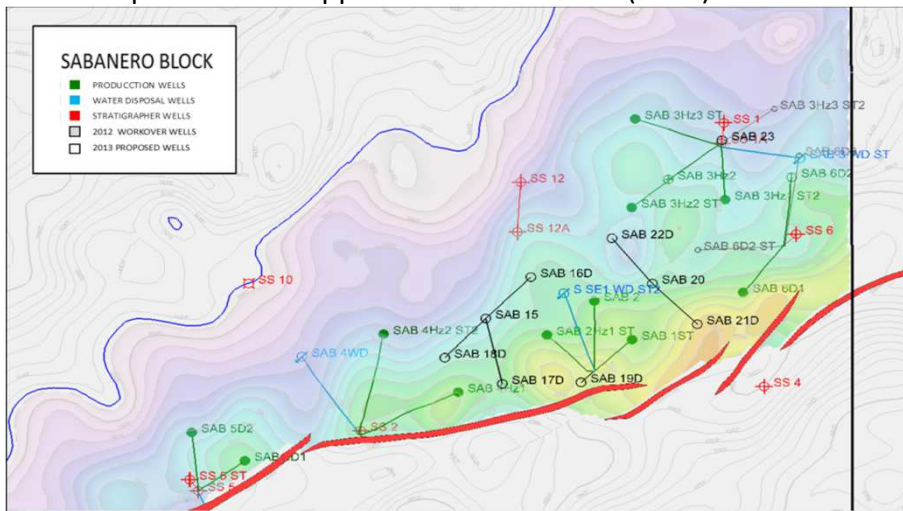
CPO17: Test vapeur sur Merlin  
Test vapeur sur Dorcas  
1 puits (Godric) en cours



Sabanero Maurel & Prom 50%  
MP Colombia opérateur



Sabanero: plan de développement remis à l'ANH (2013)



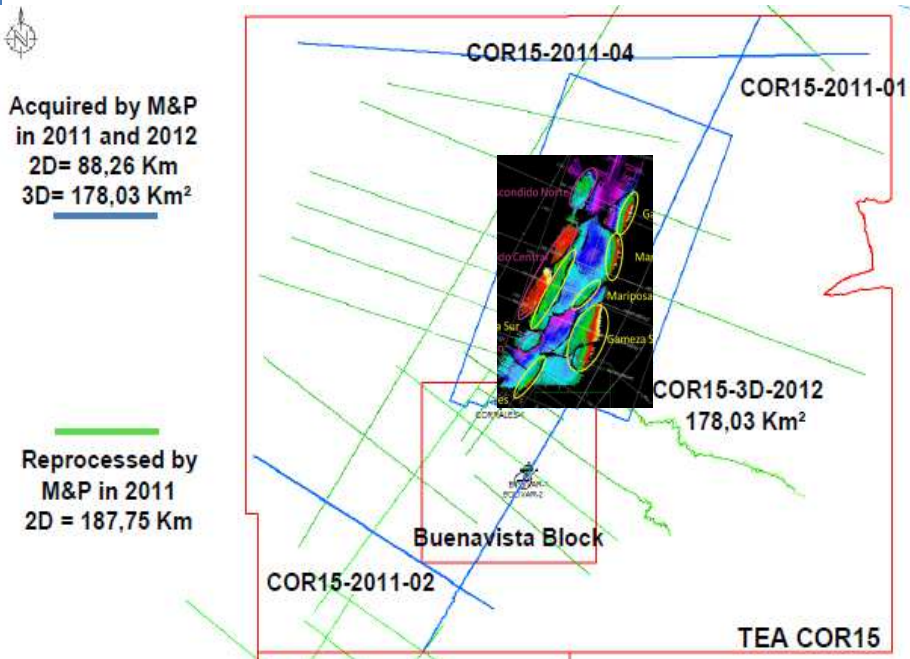
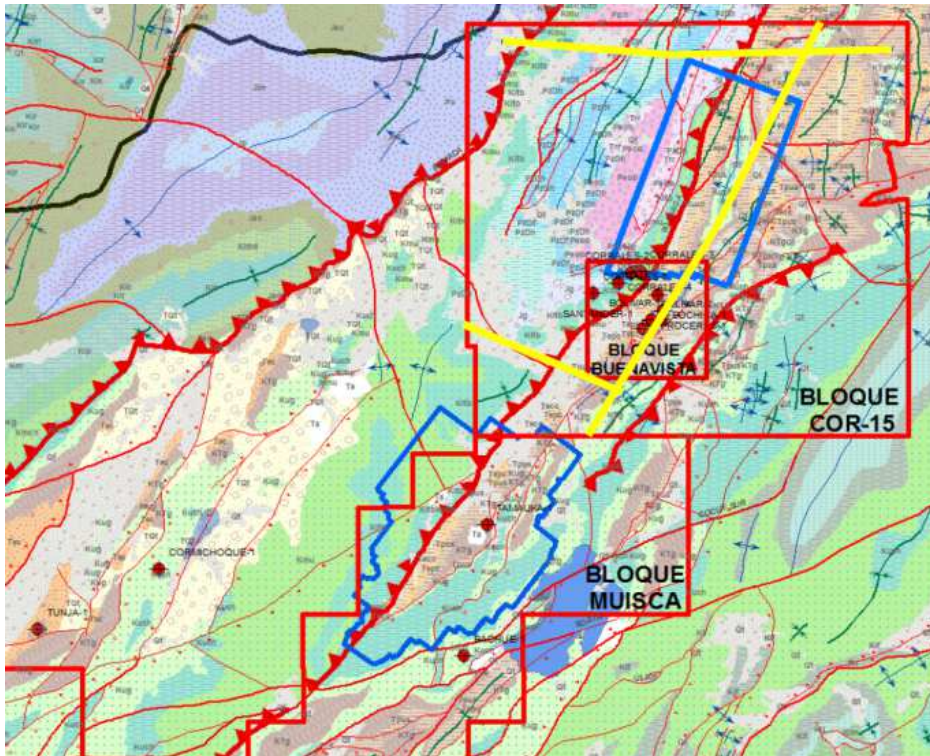
# Colombie : Muisca et COR 15



Maurel & Prom 50%  
MP Colombia opérateur

COR15: traitement et interprétation de la sismique 3D  
définition des prospects  
1 puits stratigraphique

Muisca: 1 puits en octobre



Acquired by M&P  
in 2011 and 2012  
2D= 88,26 Km  
3D= 178,03 Km<sup>2</sup>

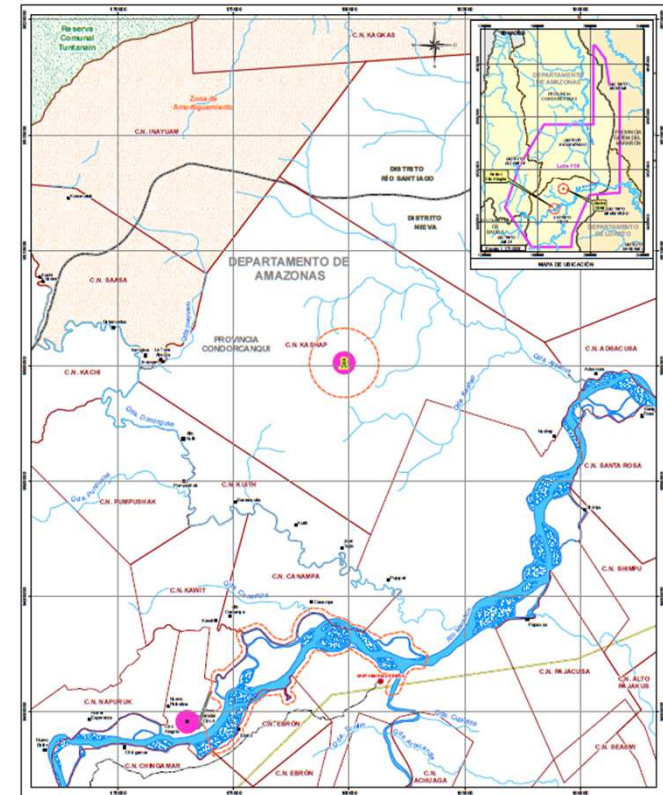
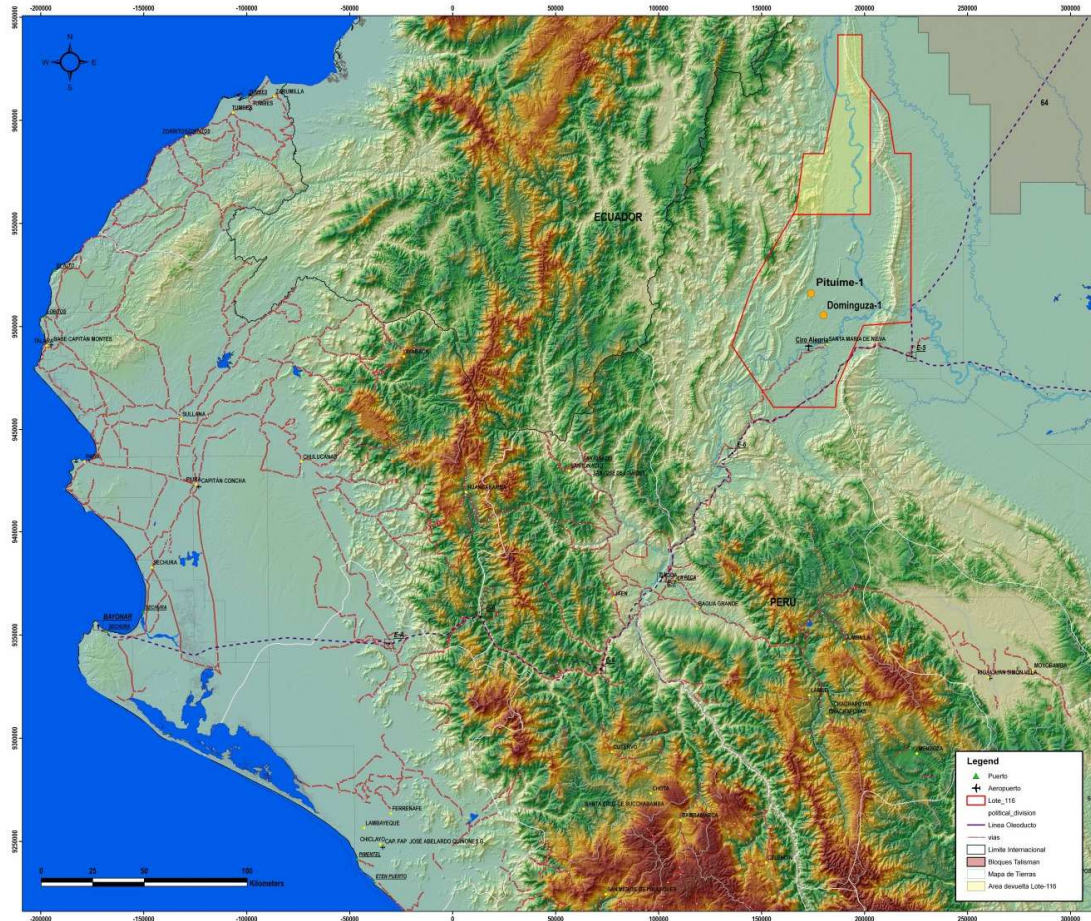
Reprocessed by  
M&P in 2011  
2D = 187,75 Km



# Pérou



Maurel & Prom 50%  
PRE opérateur  
Lote116 : 1 puits au T4

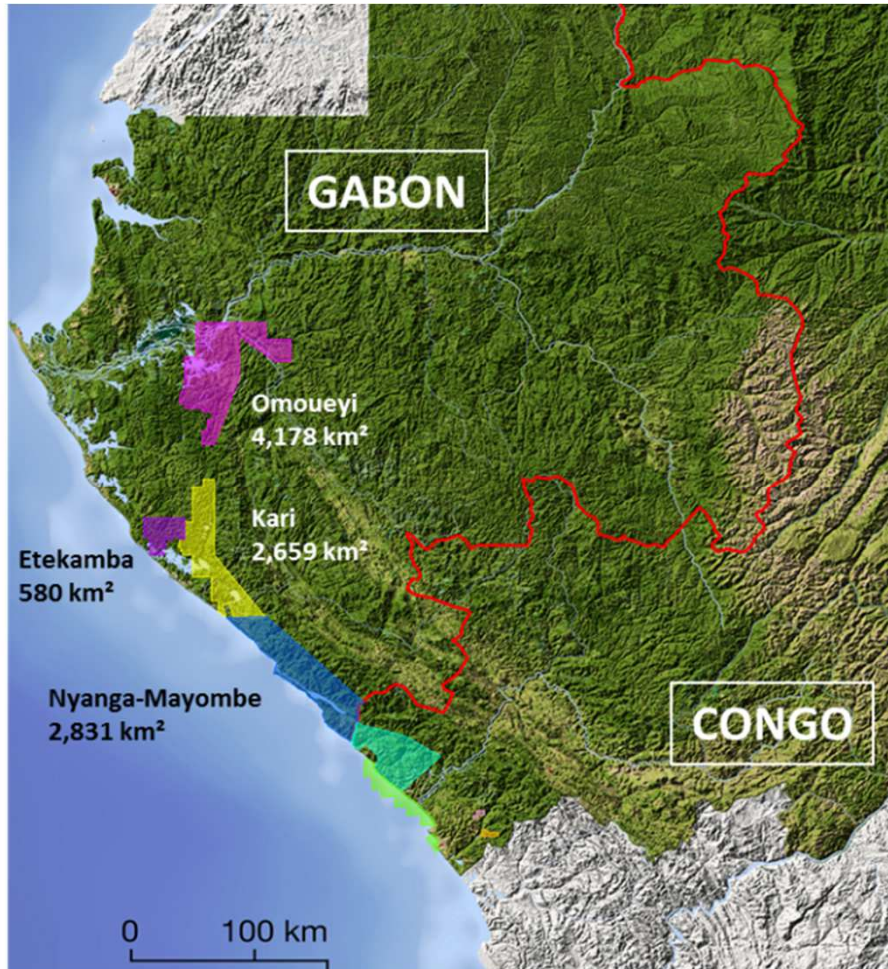




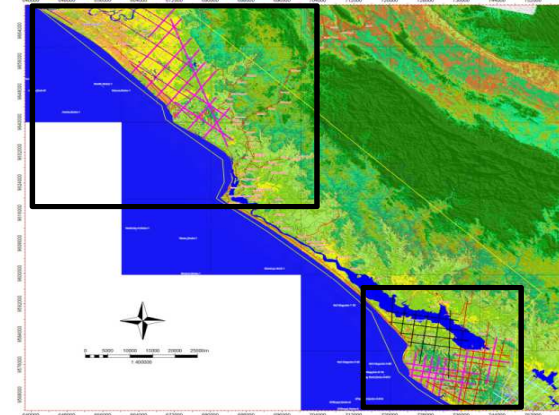
# Afrique de l'ouest



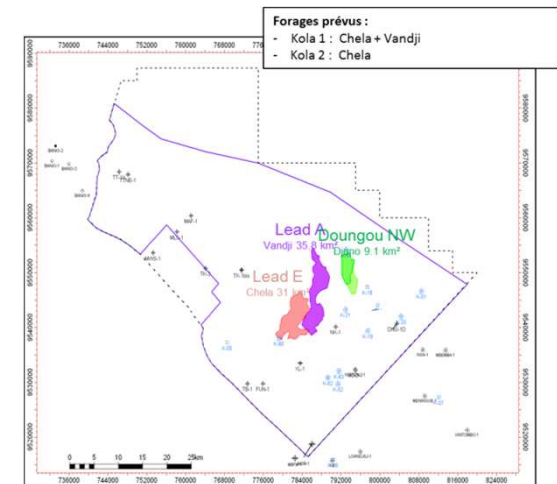
Maurel & Prom 100%  
opérateur



Nyanga Mayombe :  
Lancement d'une campagne  
d'acquisition sismique 2D au 4T 2013



Congo:  
1 puits : objectif non atteint  
1 puits en cours de forage

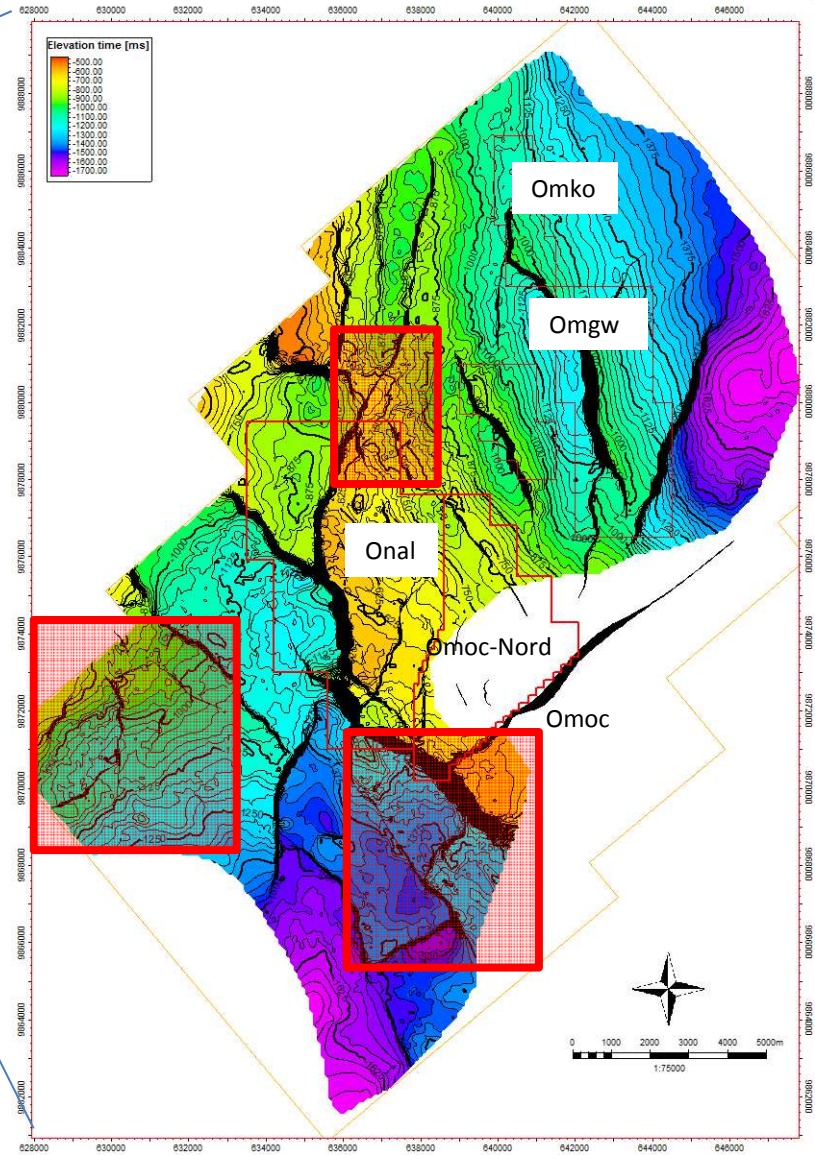
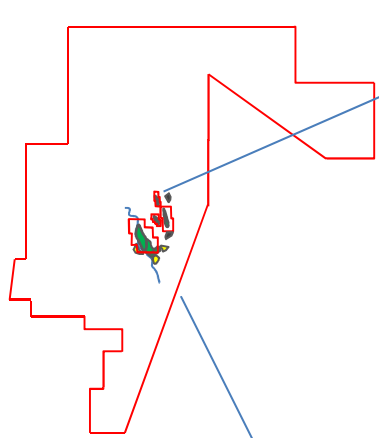
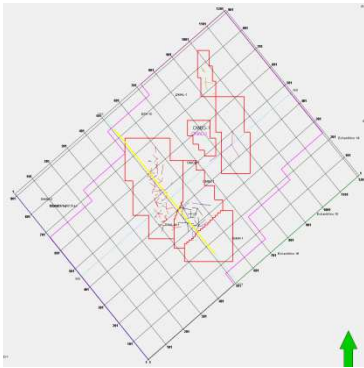




# Gabon Omoueyi : zone d'intérêts autour des champs producteurs



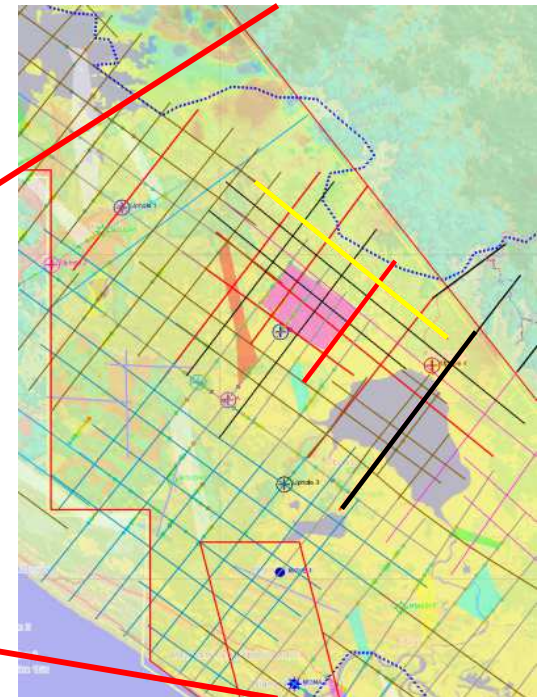
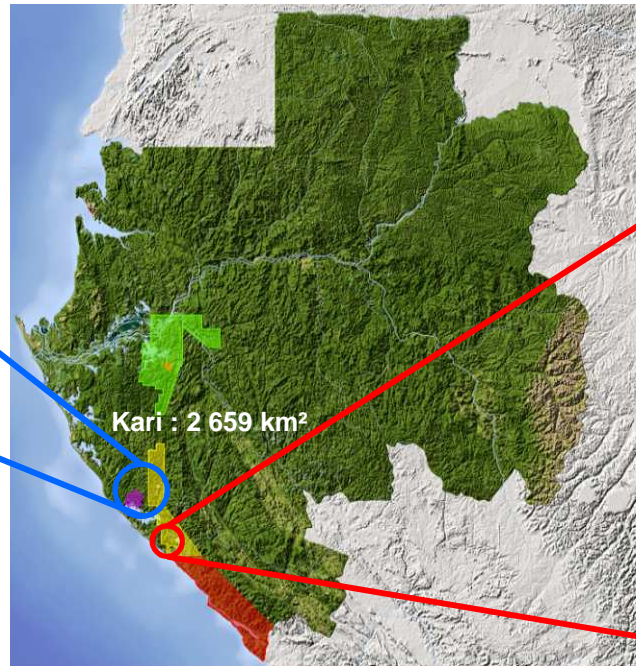
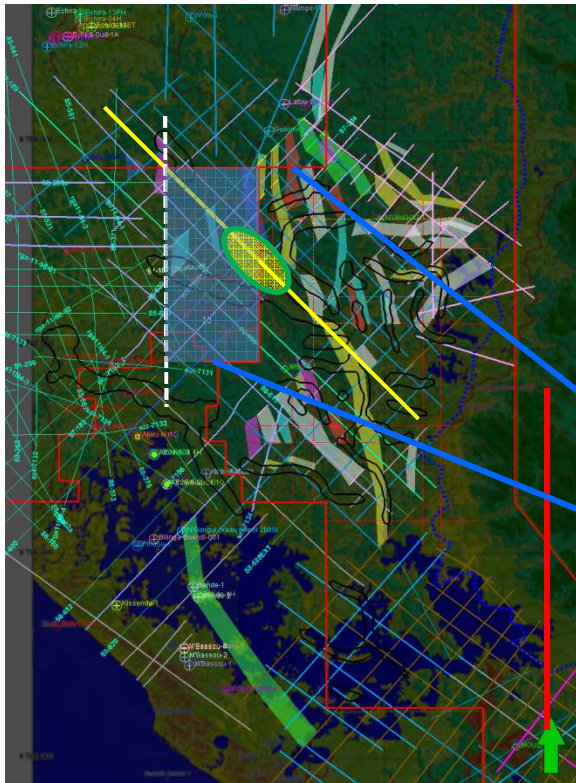
Omoueyi (100%)



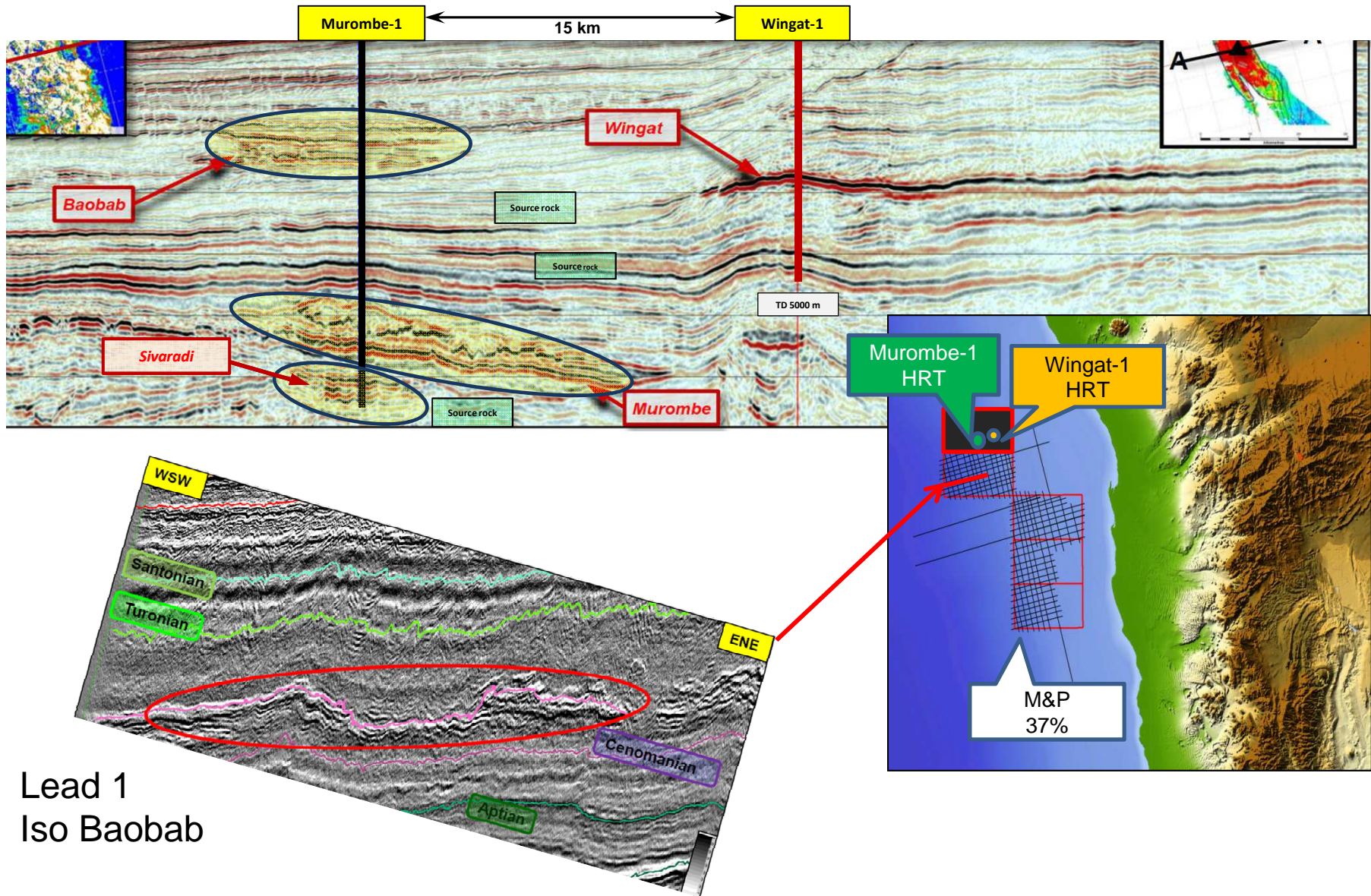


# Gabon : zones d'intérêt du permis Kari

**Kari (100%)**







Lead 1  
Iso Baobab



# Monétisation du gaz en Tanzanie

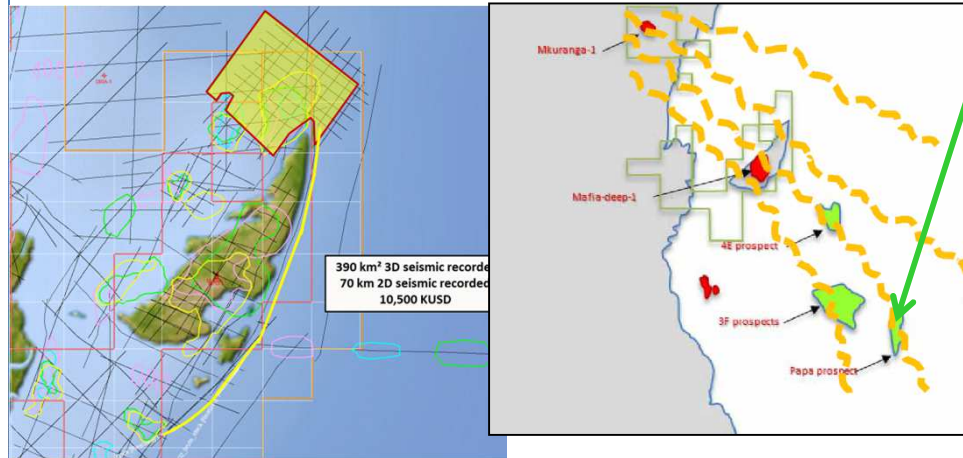


## Projet de pipeline

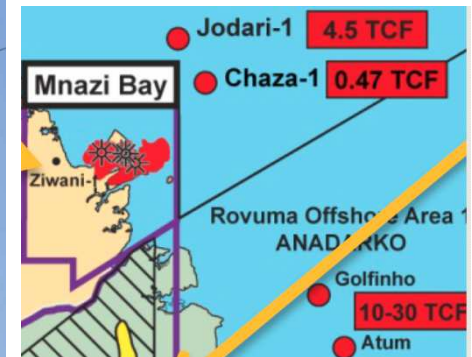
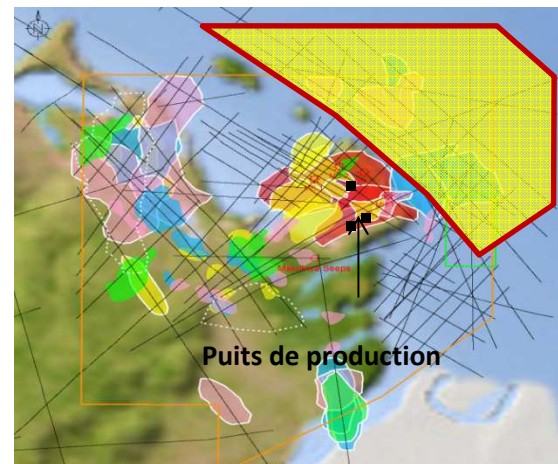


BRM : Maurel & Prom opérateur 60%  
 Acquisition d'une sismique 3D dans la zone de Mafia, dans le prolongement des dernières découvertes majeurs de gaz

3 Tcf



Mnazi Bay : Maurel & Prom opérateur 38% , un environnement extrêmement prolifique

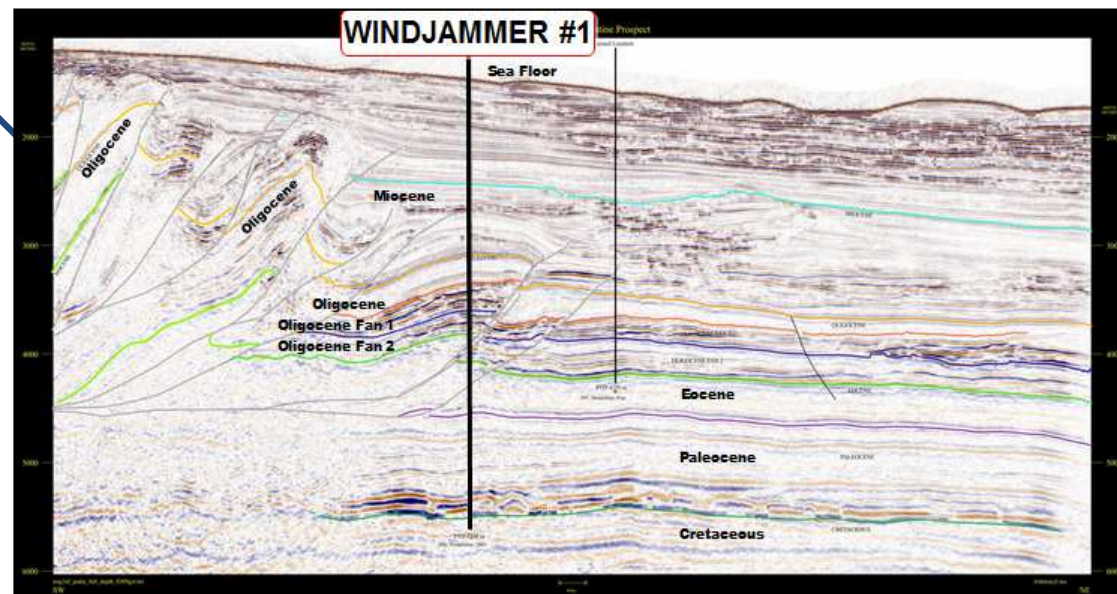
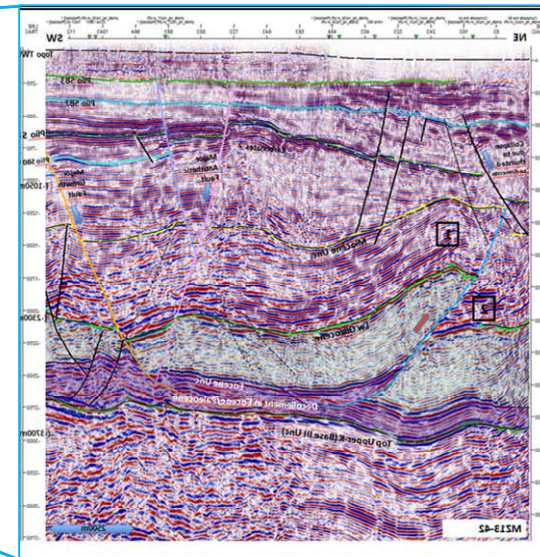
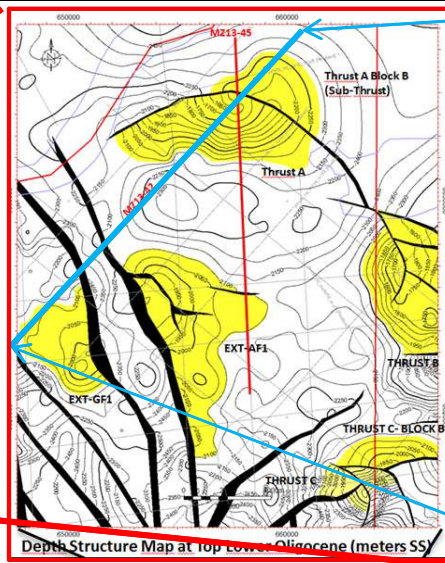
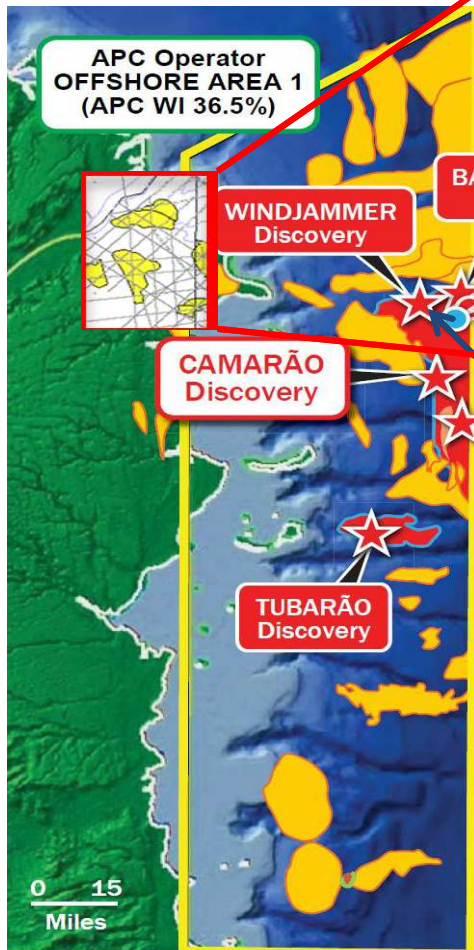




# Mozambique : des prospects de même type que Windjammer

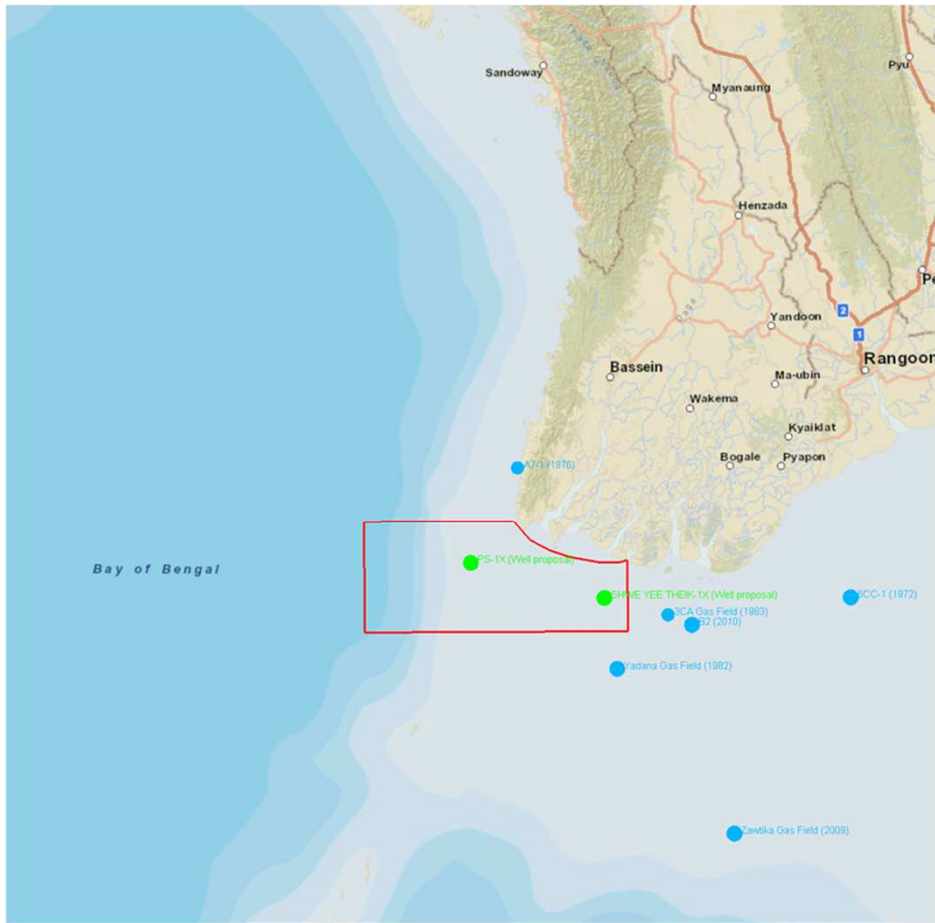


Maurel & Prom : 28%  
Anadarko opérateur

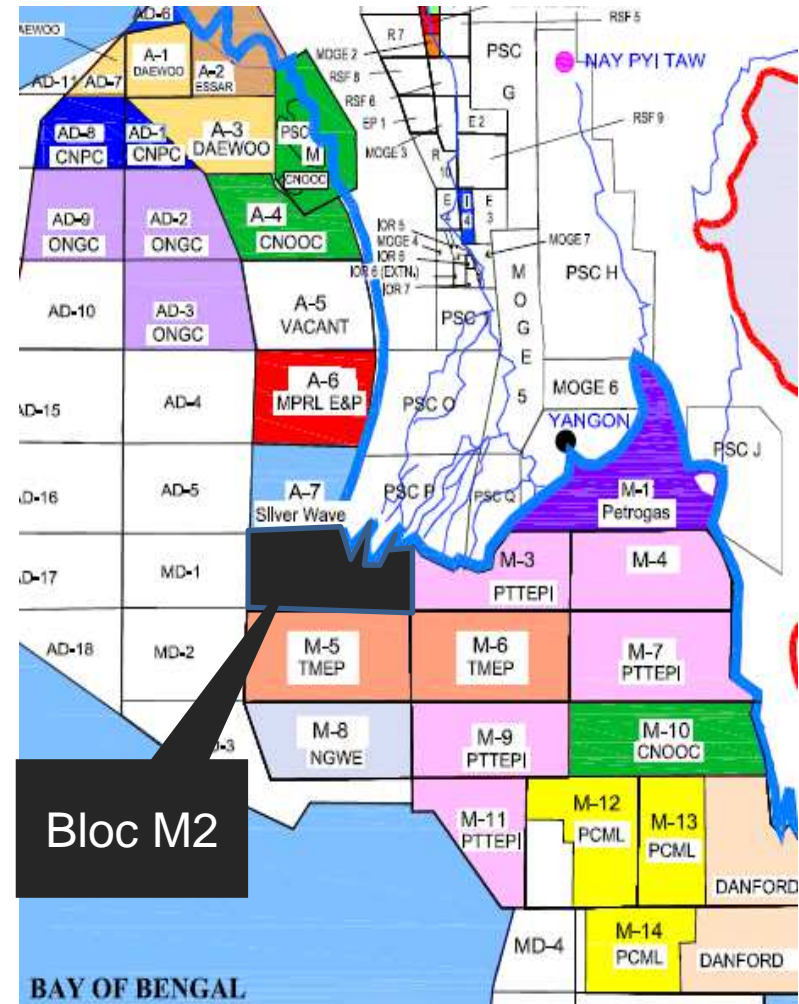




# Myanmar

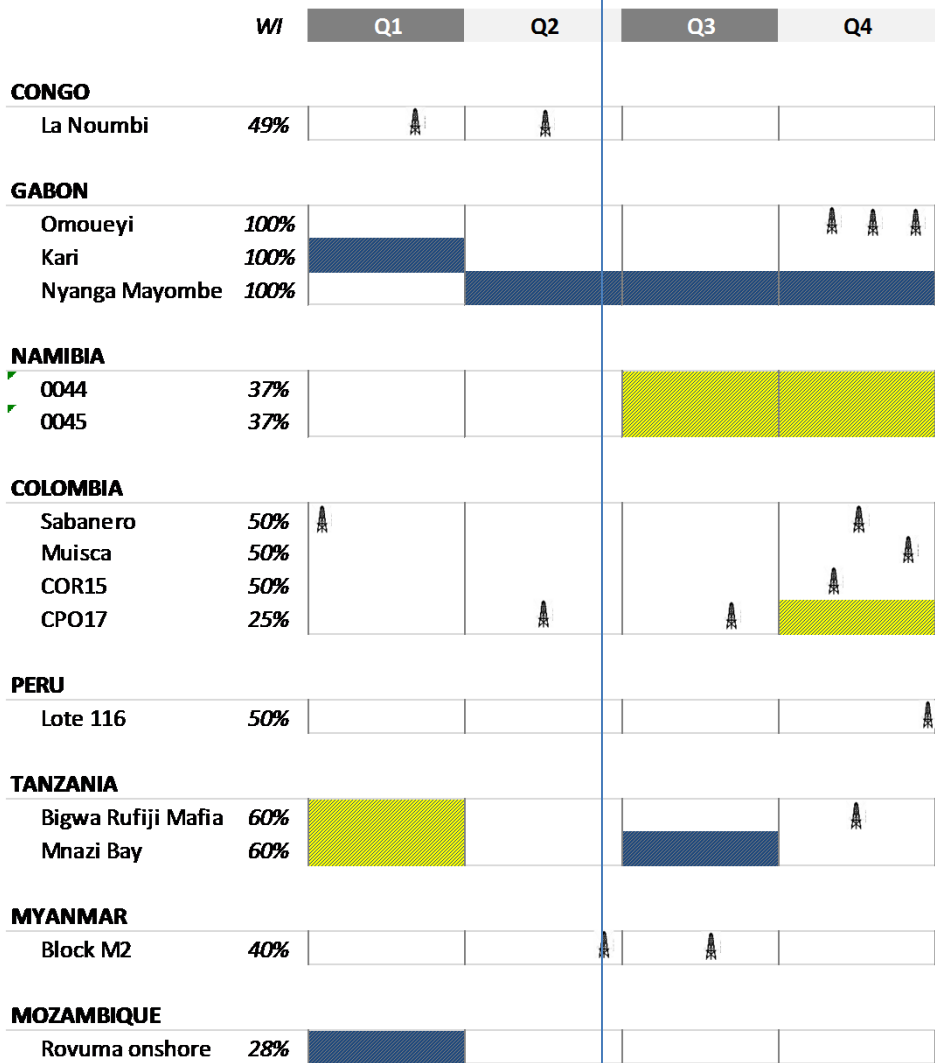


- Prospect to be drilled
- Gas discoveries



# 2013 : programme d'exploration

13 juin 2013



En M\$	Budget de travaux en part M&P	dont financés
<b>Exploration</b>	<b>120</b>	<b>86</b>
<b>Appréciation</b>	<b>18</b>	<b>13</b>



## Conclusion



- Augmentation de la production au Gabon :
  - +38% en 2013
  - +30% en 2014
  
- Relais de croissance
  - Mise en production du champ gazier de Mnazi Bay fin 2014
  - Résultats d'exploration
    - au Gabon                    2013-2014
    - au Pérou                    2014
    - au Mozambique            2014
  
- Potentiel de croissance
  - Potentiel d'exploration en Namibie
  - Opérations de diversification

[www.maureletprom.fr](http://www.maureletprom.fr)