



Présentation des résultats 2012

28 mars 2013

MAUREL  PROM



Faits marquants 2012



Augmentation de la production



Forte génération de cash, free cash flow positif à venir



Restructuration de la dette bancaire



Des prospects d'exploration prometteurs pour 2013 et 2014

<u>COURT TERME</u>	<u>MOYEN TERME</u>	<u>LONG TERME</u>
NAMIBIE	Mnazi Bay	BRM
Mnazi Bay	COR 15	NAMIBIE
CPO17	MOZAMBIQUE	
	GABON	
	PEROU	
	Muisca	

Réserves en huile (en part M&P nette de redevances)

		2012	2013			
unité		P1+P2	P1	P2	P1+P2	P3
OMOUYEI	85% Mbbbls	176,8	53,8	140,5	194,4	94,5
BANIO	100% Mbbbls	0,4	0,3	0,1	0,4	0,2
GABON	Mbbbls	177,2	54,2	140,6	194,8	94,7
SABANERO	50% Mbbbls	7,8	2,1	1,3	3,4	3,6
COLOMBIE	Mbbbls	7,8	2,1	1,3	3,4	3,6
TOTAL	Mbbbls	185,0	56,3	141,9	198,2	98,4

Ressources en gaz (en part M&P nette de redevances)

Les ressources C1+C2 du Groupe sur le champ de Mnazi Bay s'élèvent à 294 Bscf, soit 52,5 Mboe.

Les ressources C3 s'élèvent à 433 Bscf, soit 77 Mboe, sur ce champ de Mnazi Bay. Une campagne sismique 3D est en cours sur l'extension possible de ce gisement offshore afin d'affiner la connaissance de cette zone prolifique en gaz.

A cela s'ajoute un potentiel lié au forage du puits Mafia Deep. Le volume de gaz en place lié à ce puits a été évalué par Schlumberger entre 1,97 et 4,15 Tscf (soit entre 1,0 Tscf et 2,2 Tscf en part nette de redevances pour le Groupe).

Ressources additionnelles (en part M&P nette de redevances)

			Type d'hydrocarbures	2013
COLOMBIE	CPO 17	25,00%	Huile	41 Mbbbl
SICILE	Fiume Tellaro	100,00%	Gaz	1,8 Tscf

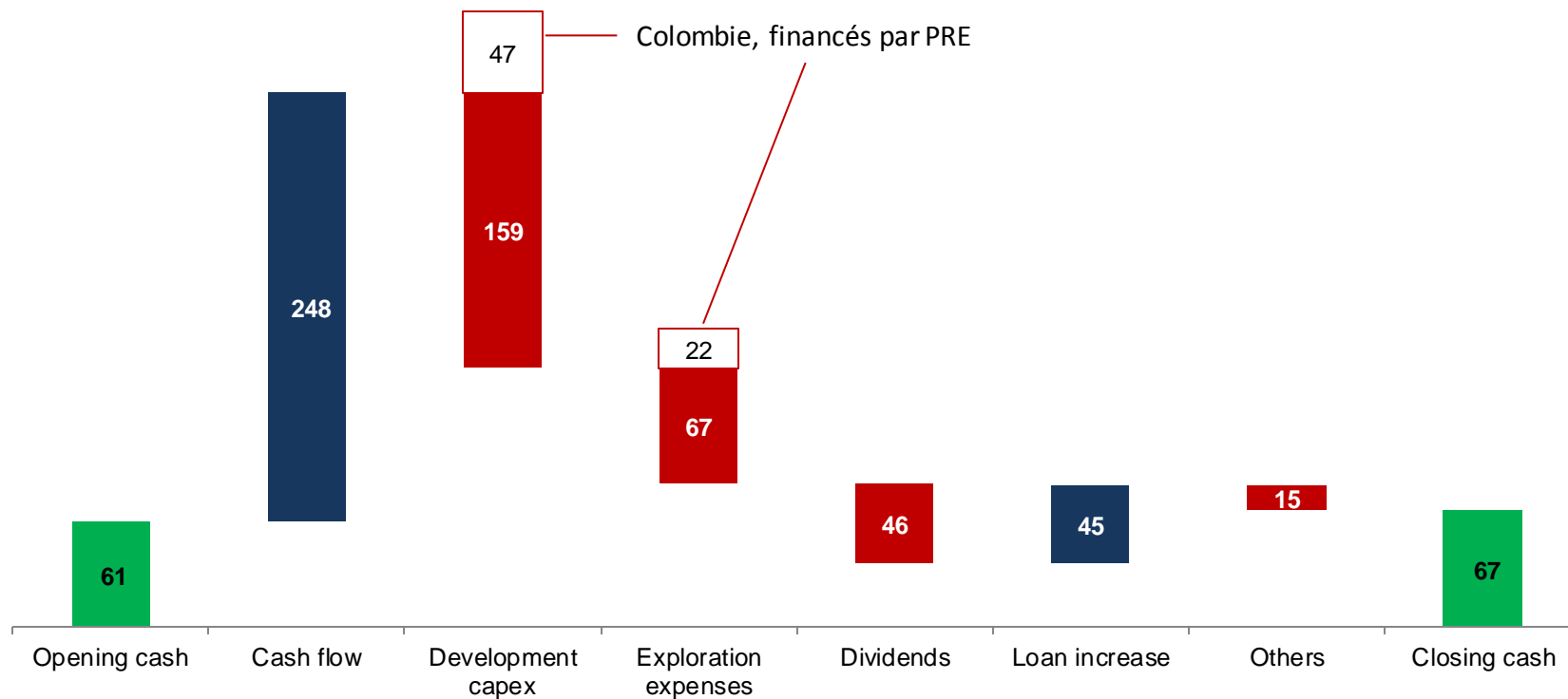


Résultats 2012

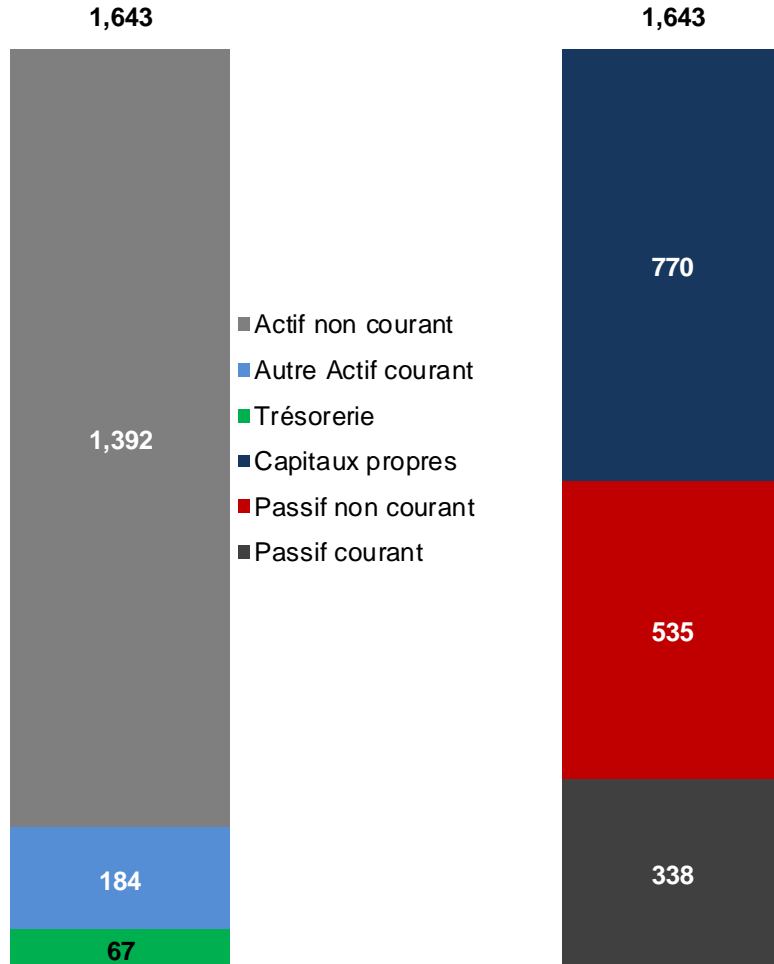
Résumé du compte de résultat 2012

En M€	31/12/2012	31/12/2011	
Chiffre d'affaires	472	374	+26%
Marge brute	382	311	
EBE	339	273	+24%
<i>en % du CA</i>	72%	73%	
Résultat des activités de production	255	207	+25%
<i>en % du CA</i>	54%	55%	
Résultat des activités d'exploration et production	213	171	
Résultat opérationnel	201	258	
<i>dont résultat de cession</i>	0	122	
Résultat financier	-42	-17	
Impôts	-95	-98	
Résultat net des sociétés intégrées	63	143	
Sociétés mises en équivalence	-5	9	
Résultat net des activités cédées	0	16	
Résultat net du Groupe	58	165	
<i>dont éléments de cession</i>	-	135	

Les cessions de MP Venezuela et de CAROIL, la cession de 50% des titres de MP Colombia ainsi que la distribution de MP Nigeria aux actionnaires de M&P avaient contribué en 2011 à la constatation d'un résultat non récurrent de 135 M€



	GABON	CONGO	TANZANIE	MOZAMBIQUE	AUTRES	S/S TOTAL	COLOMBIE	TOTAL
Exploration	42	3	12	6	4	67	22	89
Développement	153		5	-		159	47	206
TOTAL	195	3	18	6	4	226	69	295



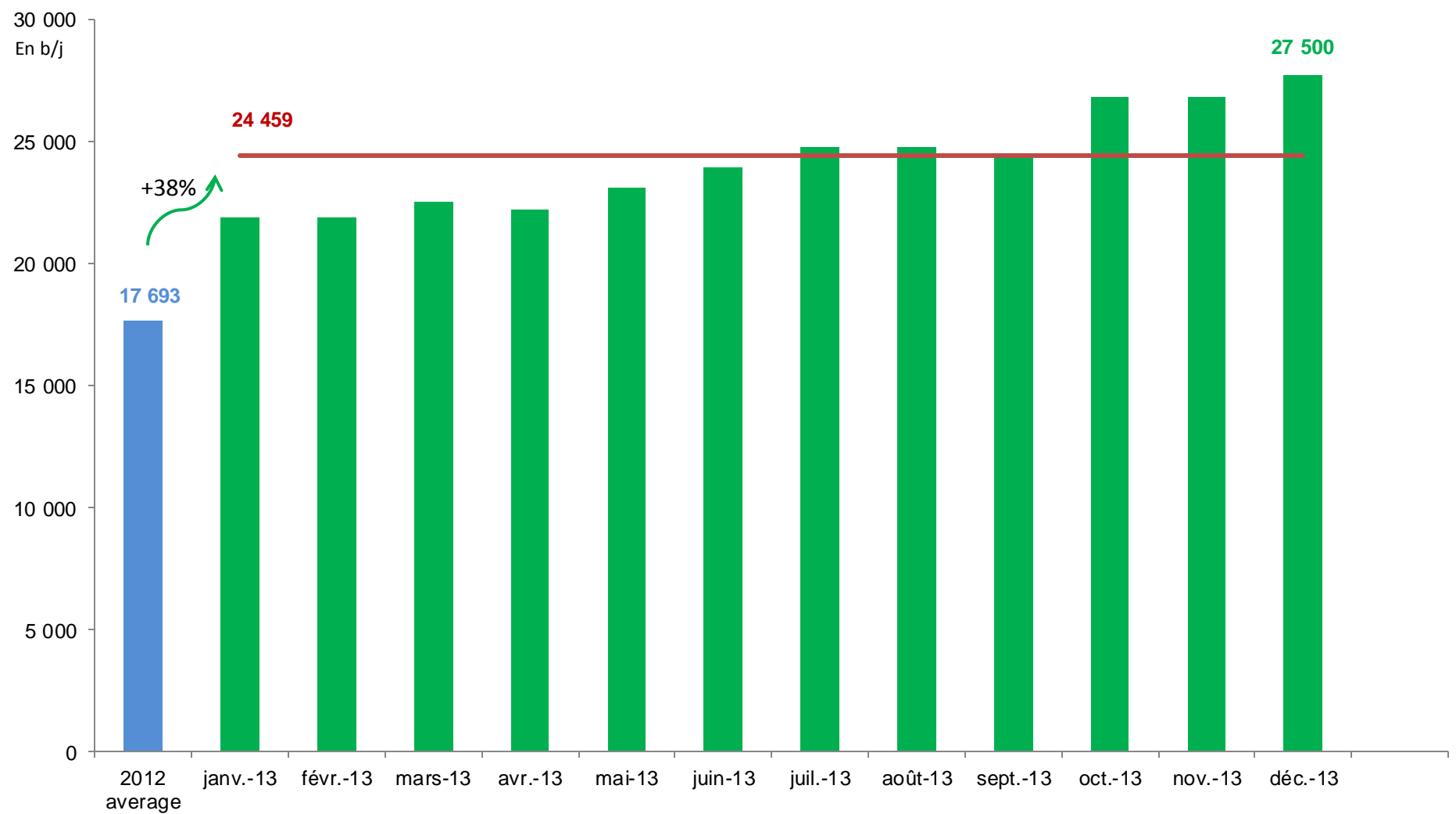
Endettement net

en M€	31/12/2012	28/02/2013
OCEANE	-368	-368
RBL	-98	
SSF		-269
BGFI	-11	
Trésorerie	67	231
Total	-410	-406

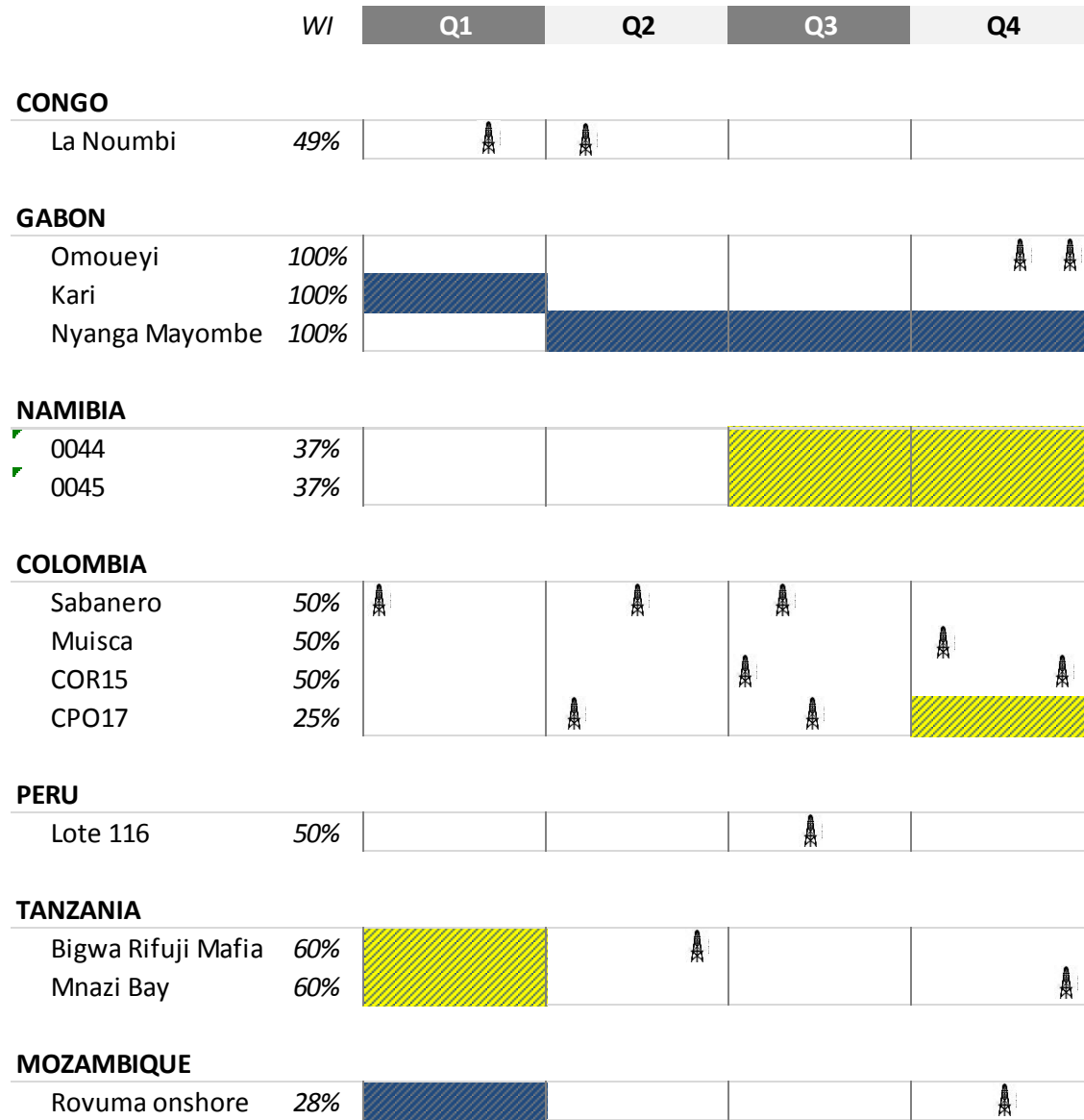


Projections 2013

Production brute au Gabon en 2013



2013 : programme d'exploration



2013 : montant des investissements prévus

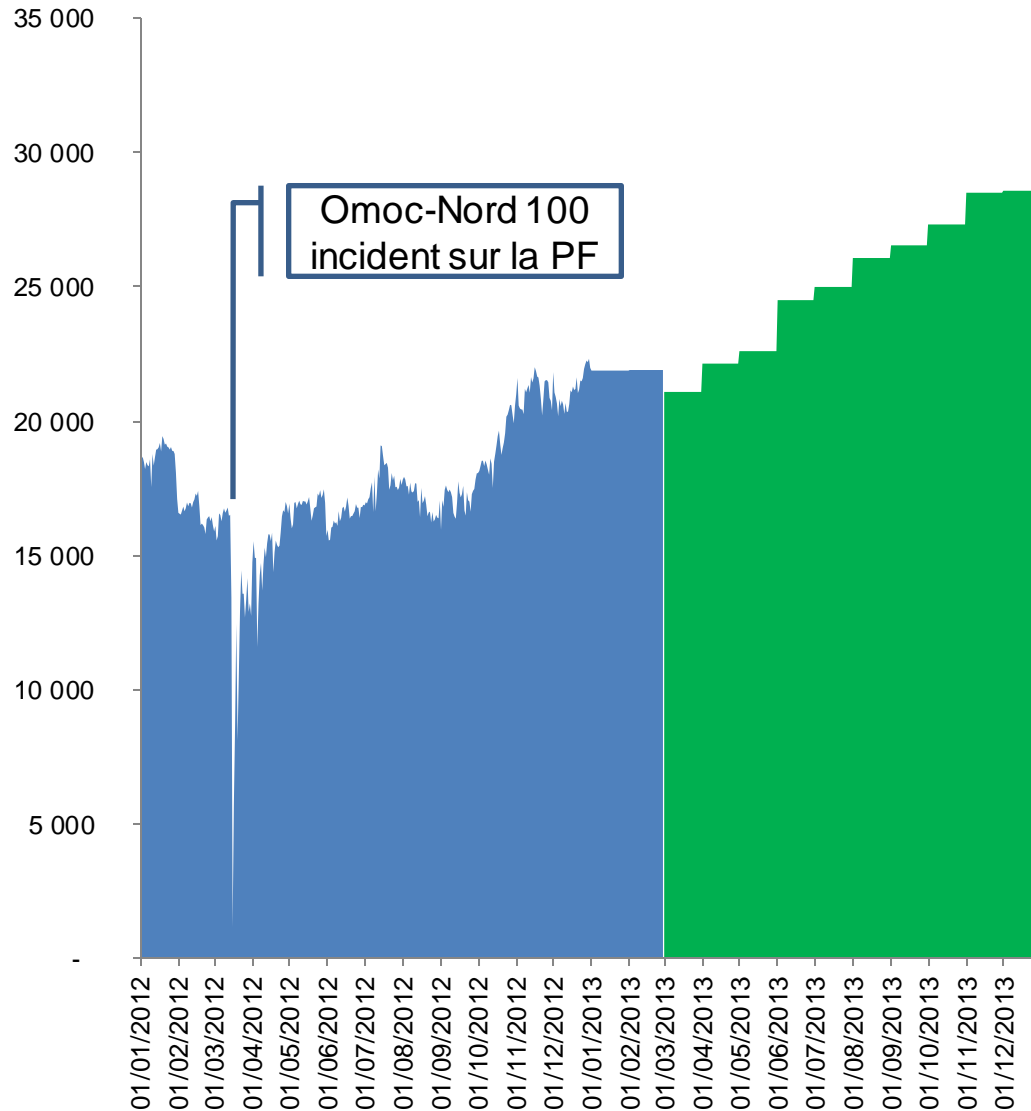
En M\$	Budget de travaux en part M&P	Budget de travaux financés par M&P
Exploration	120	86
Gabon	19	19
Congo	11	11
Namibie	0	0
Colombie	25	-
Pérou	18	-
Mozambique	24	24
Tanzanie	24	32
Appréciation	18	13
Colombie	9	-
Tanzanie	9	13
Développement	258	258
Gabon	258	258
TOTAL	396	356



Portefeuille d'actifs
Production et développement

Gabon: production brute(100%)

Production journalière en b/j



2012 : point sur la production d'OMOUEYI

Production brute moyenne : 17 693 b/j

Production vendue pour M&P : 15 541 b/j

Prix de vente : 111 \$/b

Production brute de fin d'année:

2012 : 22 000 b/j

2013 : 27 500 b/j

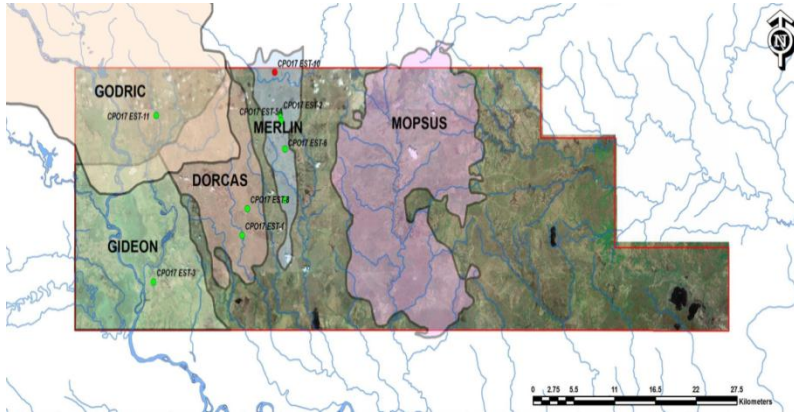
Opportunités futures d'augmentation de la production

- Omoueyi : gestion de l'injection d'eau, appréciation du réservoir Kissenda
- COR 15 : forage d'un puits d'appréciation
- CPO17 : nouveaux essais de production et tests de Godric
- Tanzanie : négociation d'un contrat de vente de gaz

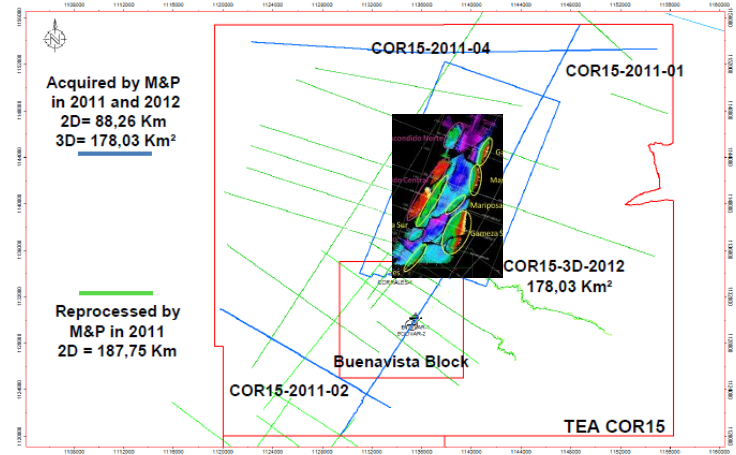


Portefeuille d'actifs
Appréciation et Exploration

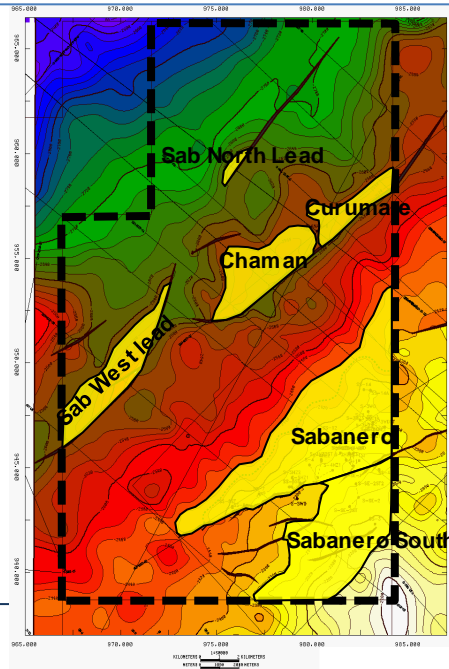
CPO17: Test vapeur sur Merlin
 Test vapeur sur Dorcas
 1 puits (Godric) en avril



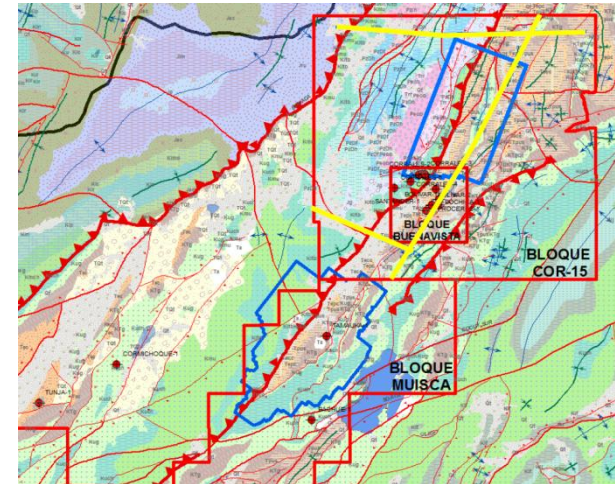
COR15: traitement et interprétation de la sismique 3D
 définition des prospects
 1 puits stratigraphique



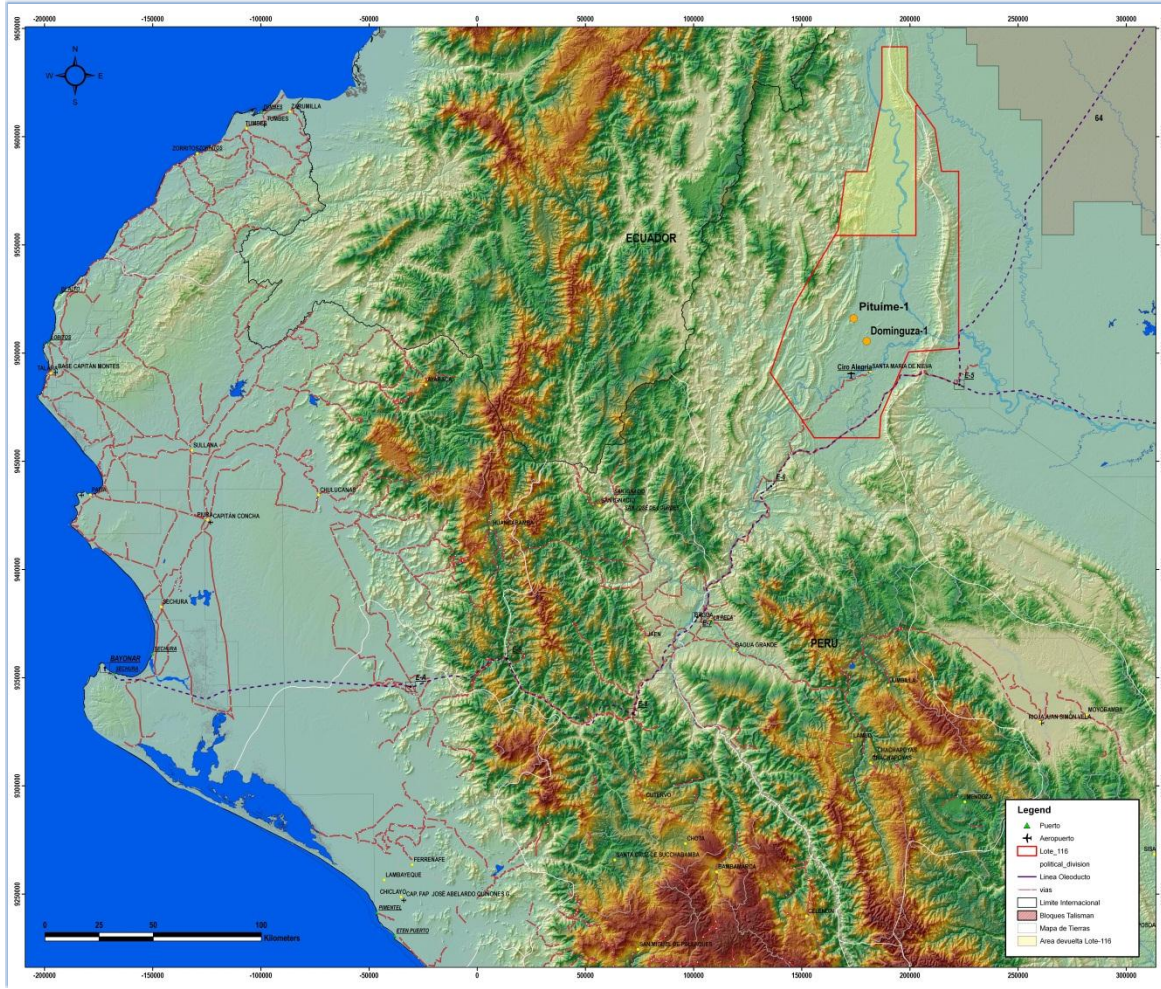
Sabanero: plan de développement en cours d'étude



Muisca: 1 puits en octobre



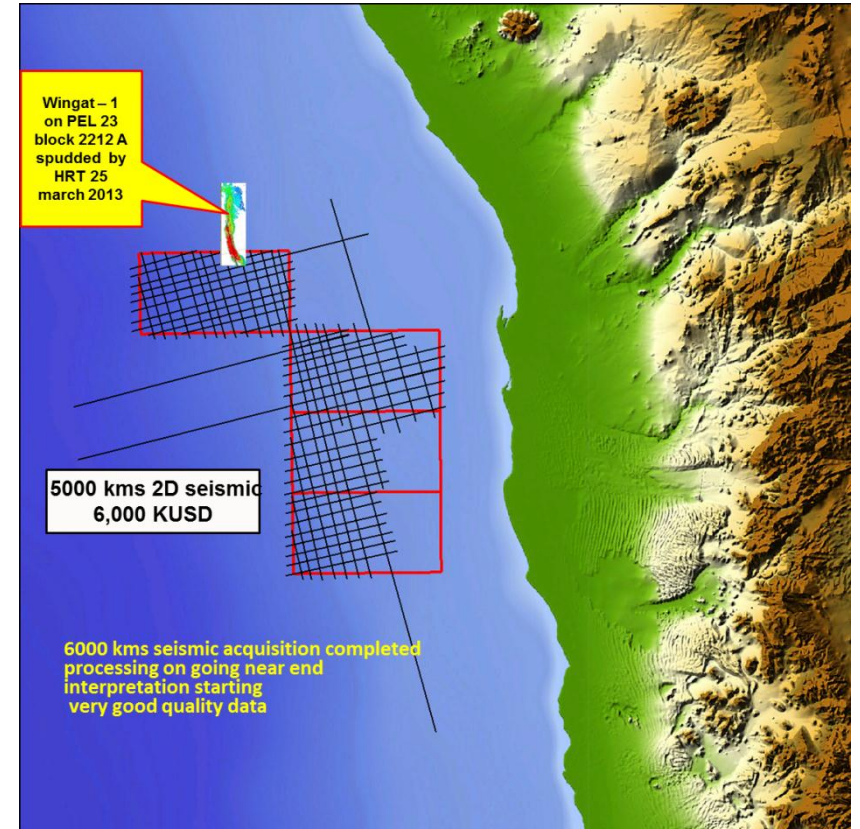
Lote116: 1 puits au T4



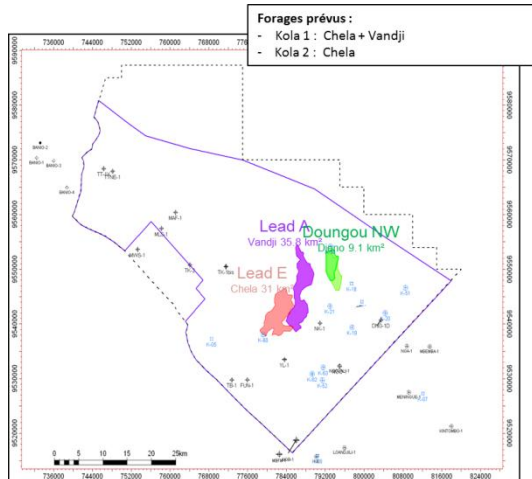
Gabon:
Acquisition sismique 2D
Lancement d'une campagne
de forages sur Omoueyi



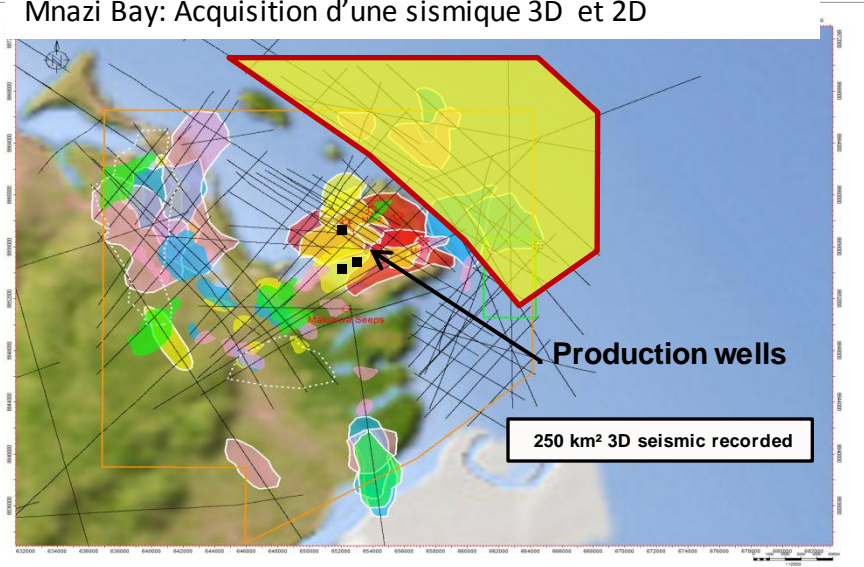
Namibie:
Traitement de la sismique 2D
Acquisition d'une sismique 3D



Congo:
2 puits en cours de forage
Objectifs de faible dimension

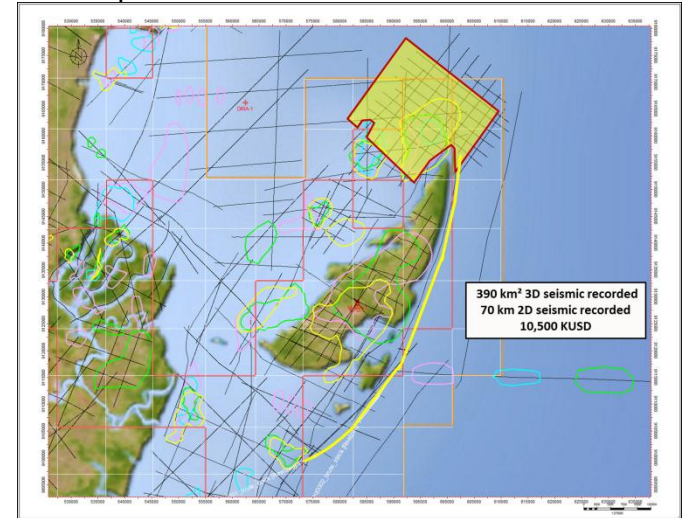


Mnazi Bay: Acquisition d'une sismique 3D et 2D

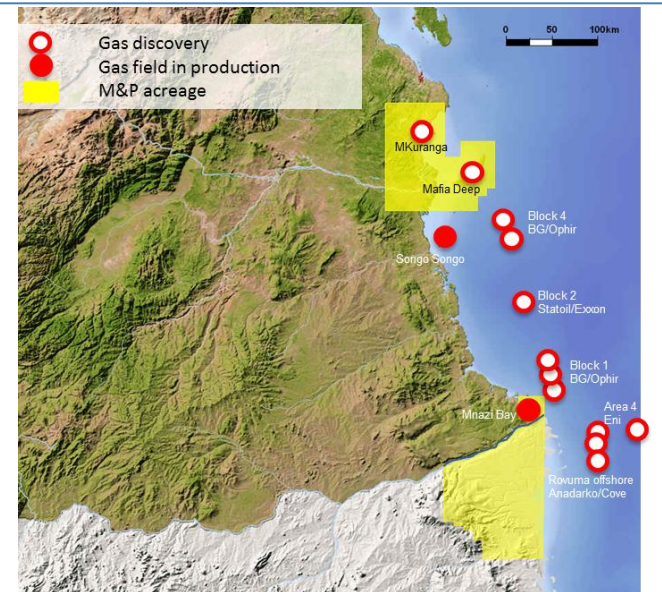
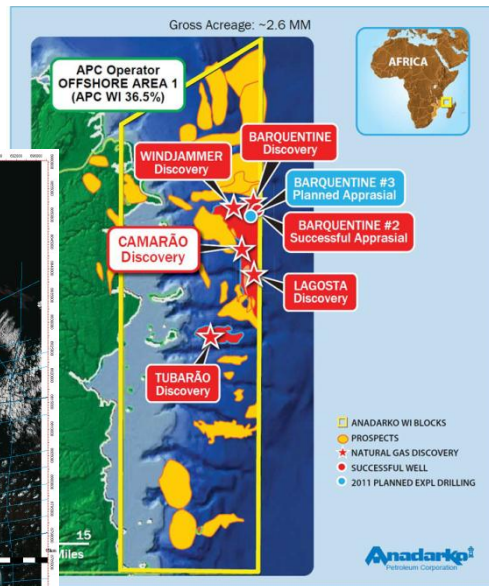


BRM:

Acquisition d'une sismique 3D dans la zone de Mafia



Mozambique:
Acquisition sismique 2D
1 puits en 2013

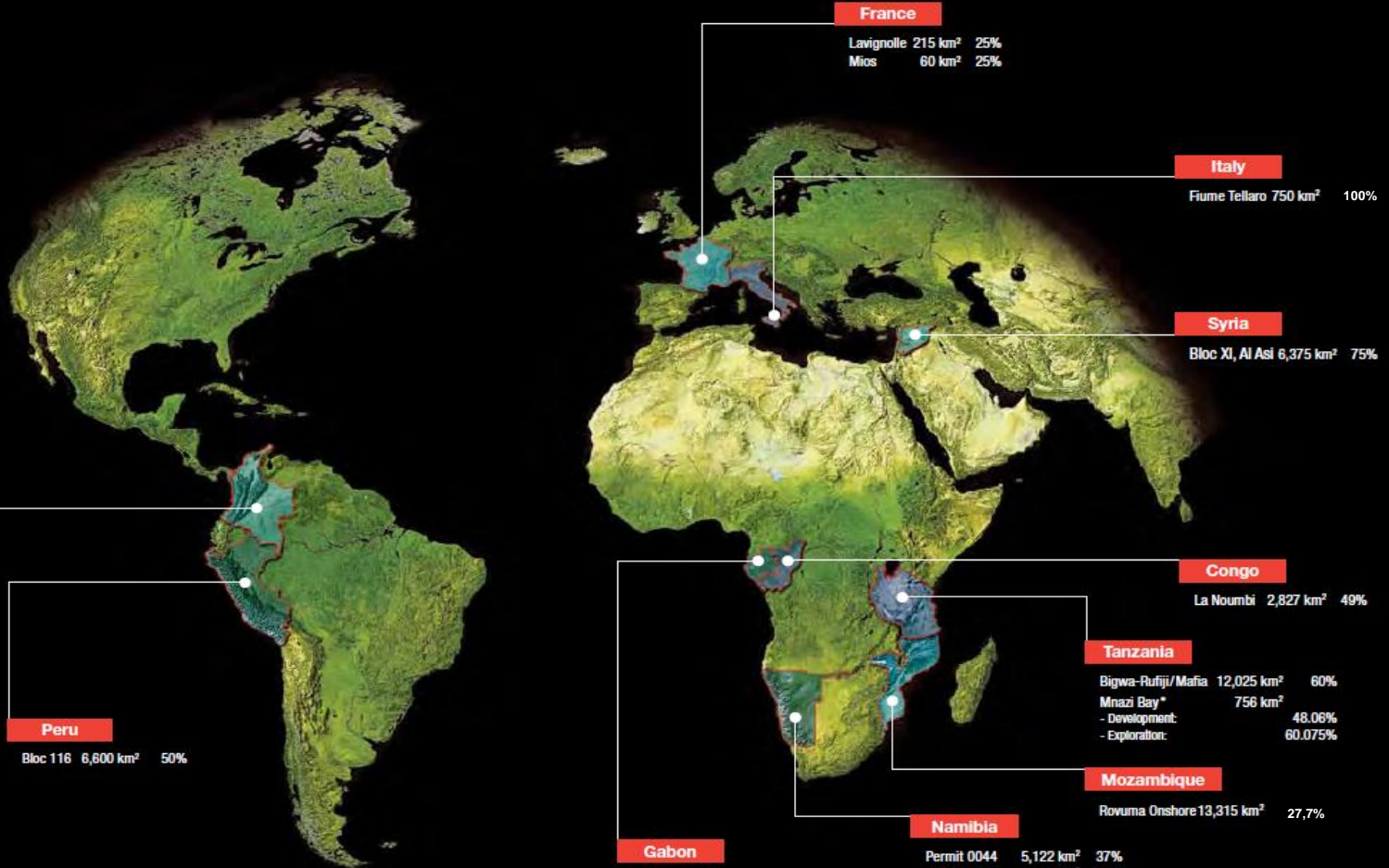




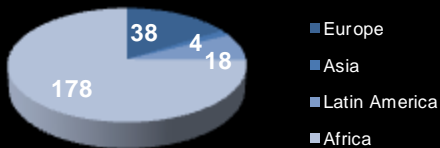
Annexes

	Gabon	Colombia	Tanzania	Mozambique	Peru	Namibia	Others
Type of hydrocarbons	Oil	Oil & Gas	Gas	Oil & Gas	Oil	Oil & Gas	Oil & Gas
Reserves (2P net of royalties)	195 mubo (1/1/2013)	3 mubo	294 bcf				
Entitled production 2013 Q1	16,421 bopd	547 bopd	1,738 mmbtupd				
Sales 12	€471m	€17m	€1m				-€16m
Market positions	5th oil producer Strong track record Well known by the authorities	Strategic alliance with Pacific Rubiales	Very interesting onshore position close to recent offshore big discoveries	Very interesting onshore position close to recent offshore big discoveries	Strategic alliance with Pacific Rubiales	Strategic alliance with PGS	
Customers	Total/Socap/Sogara	Pacific Rubiales	Local Power plant				
Number of licenses	5 production 4 exploration	1 production (expected June 13) 4 exploration	1 production 2 exploration	1 exploration	1 exploration	2 exploration	5 exploration
Partners	Tulipe Oil (Tullow)	Pacific Rubiales Hocol Ecopetrol	Wentworth	Anadarko	Pacific Rubiales	PGS	Eni, Afren
Operatorship by M&P	yes	yes	yes	no (Anadarko)	no (PRE)	yes	yes
Tax terms	Production Sharing Contract	Royalties Income tax	Production Sharing Contract	Production Sharing Contract	Royalties Income tax	Royalties Income tax	-

Close to **80,000** km²
of land in exploration
in **10** countries
on **4** continents

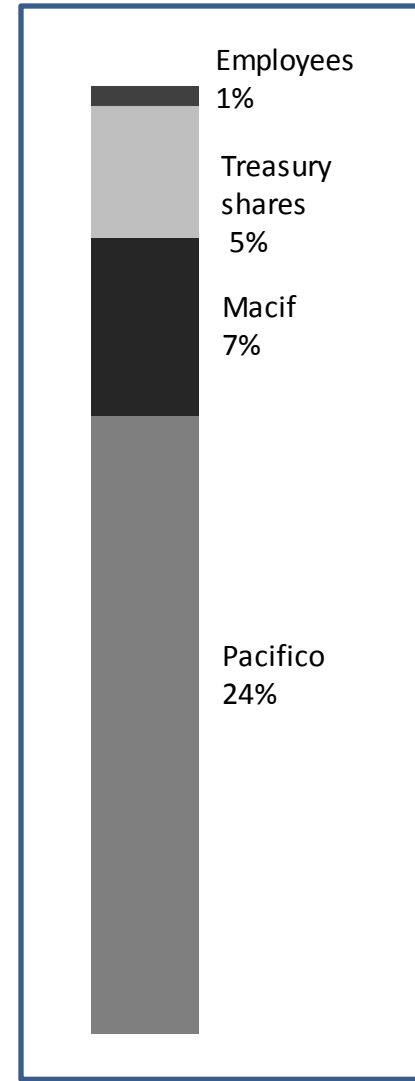
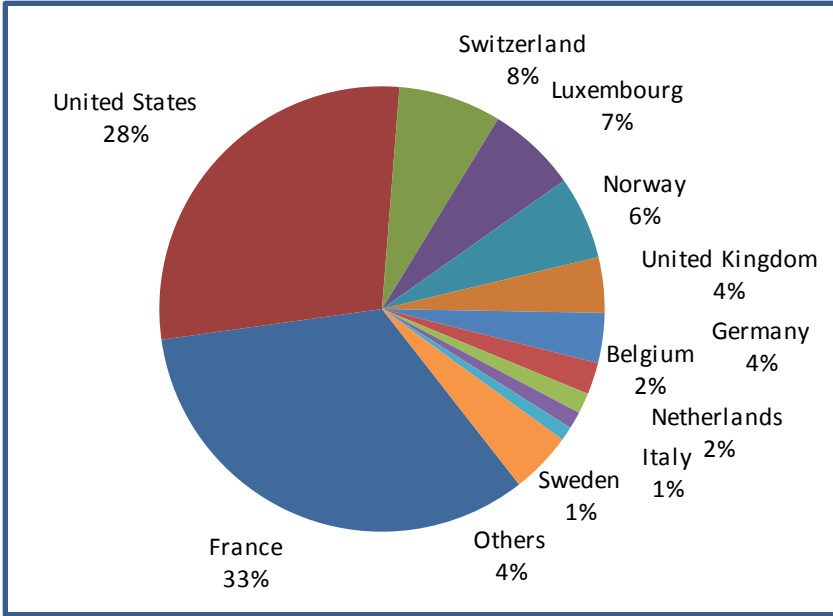
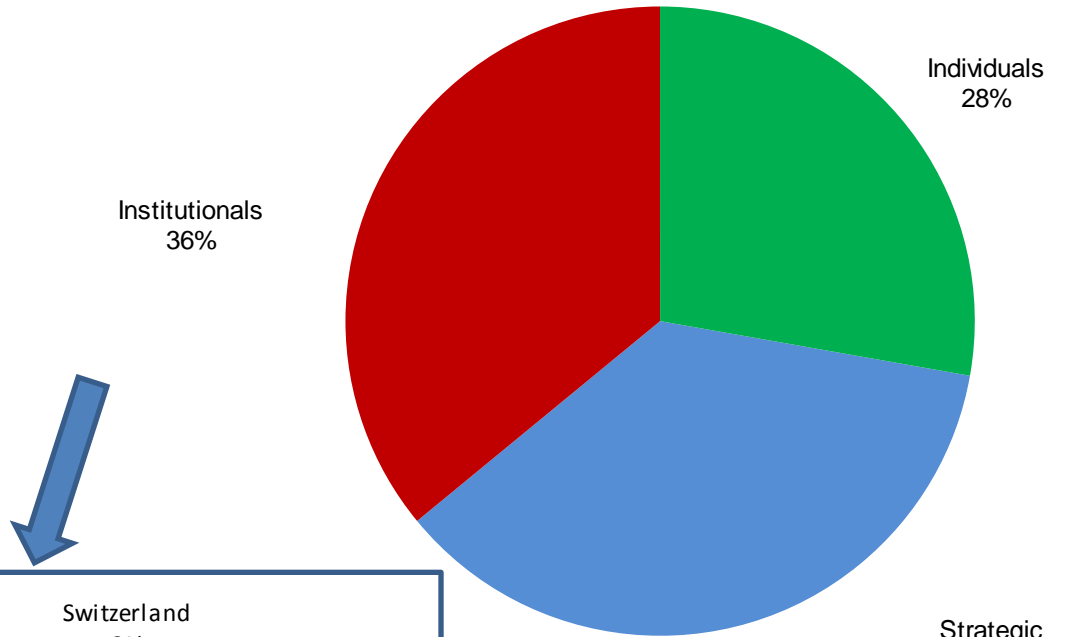


Employees: 238 worlwide



* Following the exercise of pre-emptive rights, the Group's ownership interests have been adjusted.

Shareholding structure



www.maureletprom.fr