

A large, semi-transparent green circle is centered on the page, serving as a background for the main text.

MPN

Assemblée générale
20 juin 2013

1 Profil de MPN

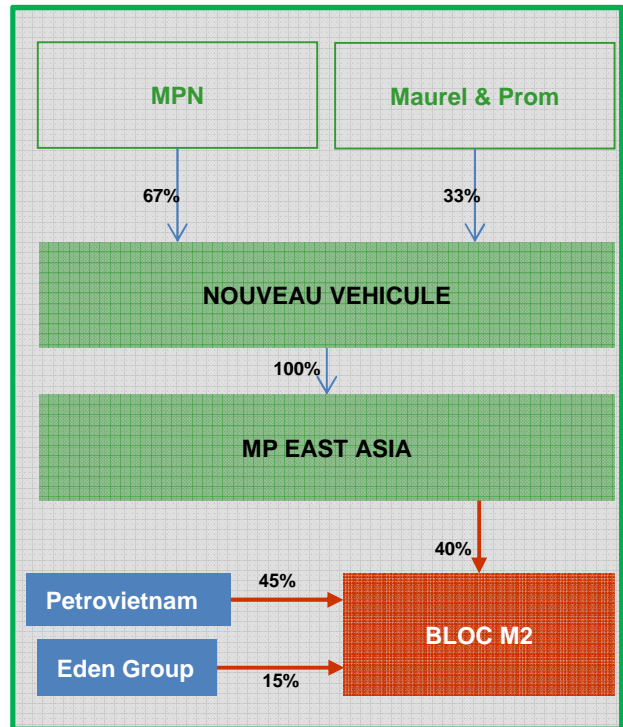
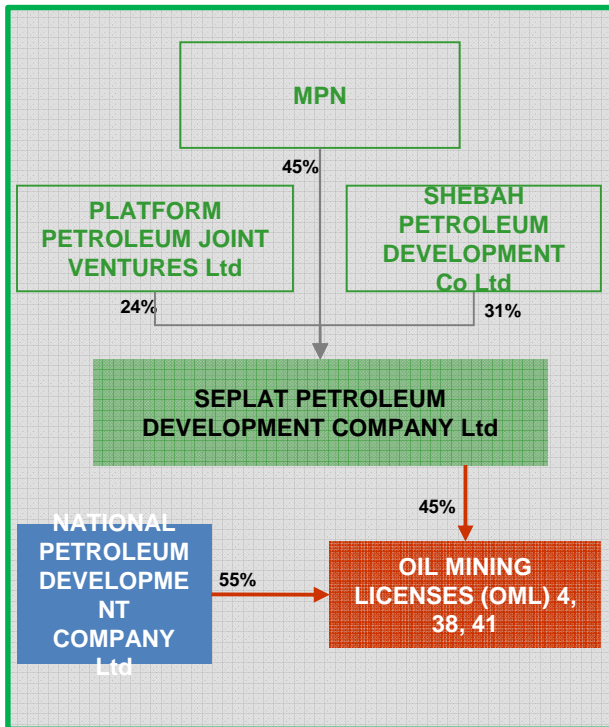
MPN S.A.
115 336 534 actions, dont 3 568 332 actions autodétenues (soit 3,09%)

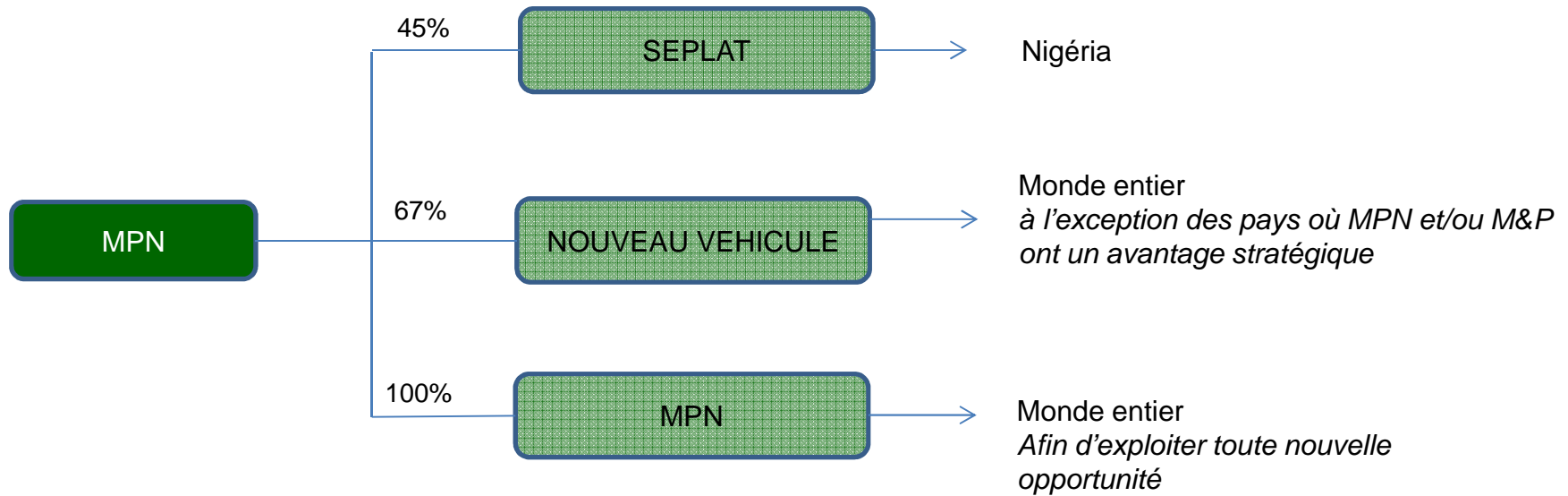
230 M\$ de trésorerie à Paris
Aucune dette

45% de SEPLAT
autofinancé

67% de MP EAST ASIA
Track record M&P

- Trésorerie importante
- Accès au marché de la dette
- Capacité à se diversifier
- Capacité à soutenir SEPLAT dans son développement
- Portefeuille équilibré entre exploration et production

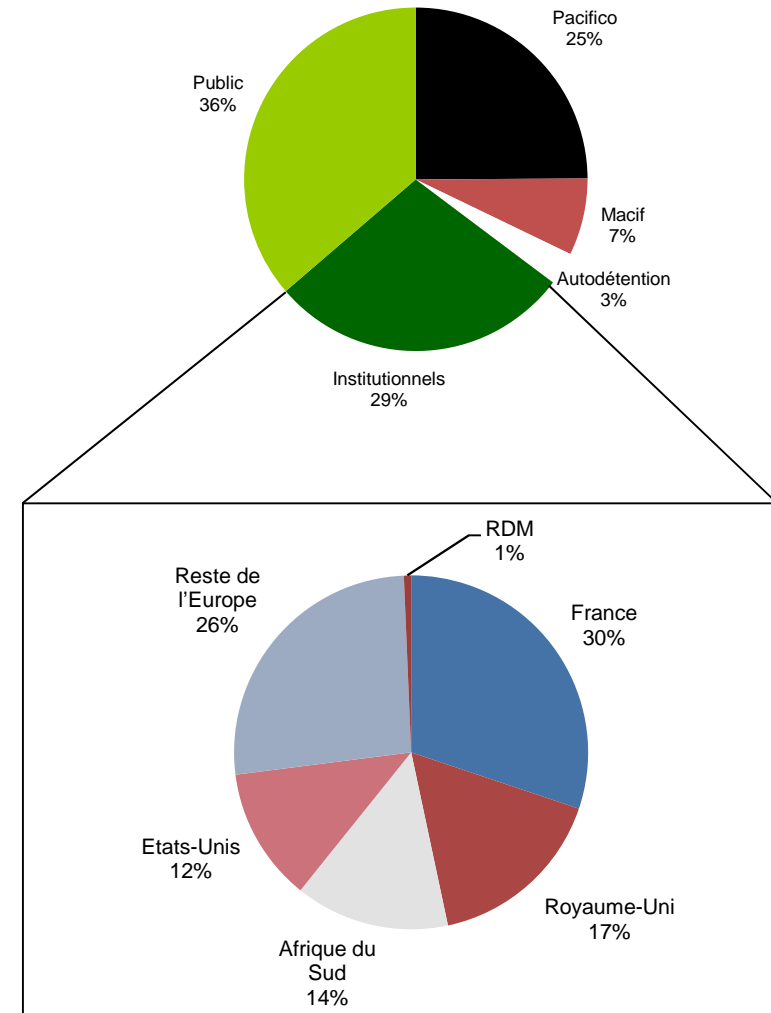
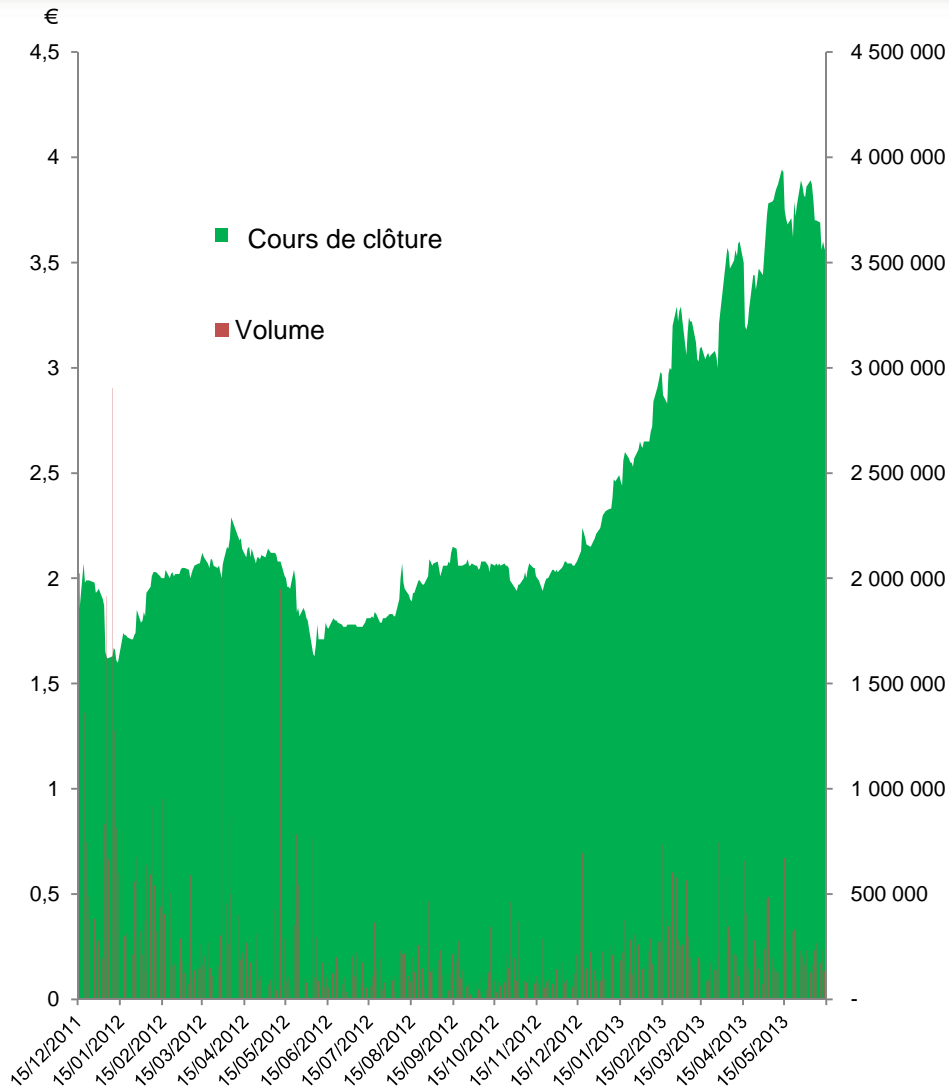




de **MPN** à **MPI**

1

MPN : cours de bourse et actionnariat



2

Activité de SEPLAT

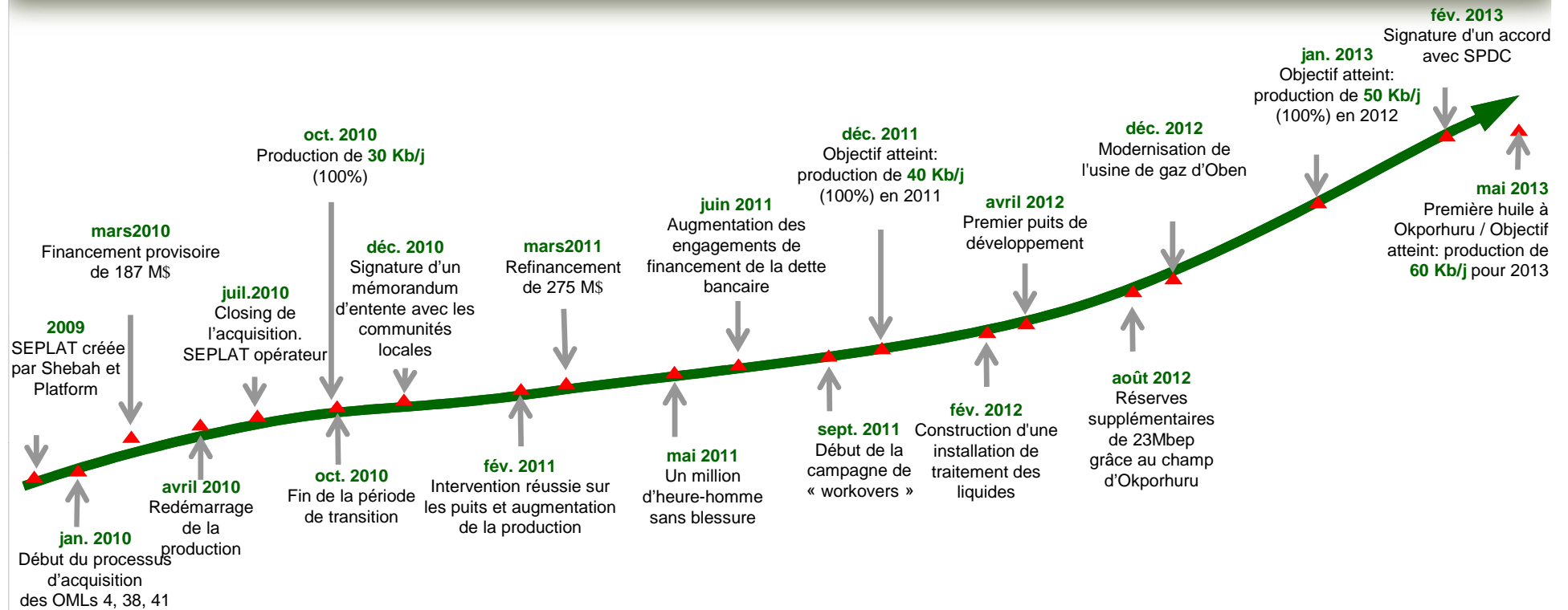
Cotation de SEPLAT à Londres (LSE) et à Lagos (NSE)

Objectif :

- Lever des capitaux afin de
 - permettre de nouvelles acquisitions
 - rembourser la dette bancaire
 - rembourser l'avance actionnaire
- Améliorer la visibilité de SEPLAT
- Augmenter la liquidité pour les actionnaires
- Avoir accès au marché de la dette

pour MPN

- Remboursement par SEPLAT de l'avance actionnaire : 47M\$ pour MPN
- Réduction de la part de MPN dans SEPLAT
- Diversification du portefeuille



Track record de SEPLAT

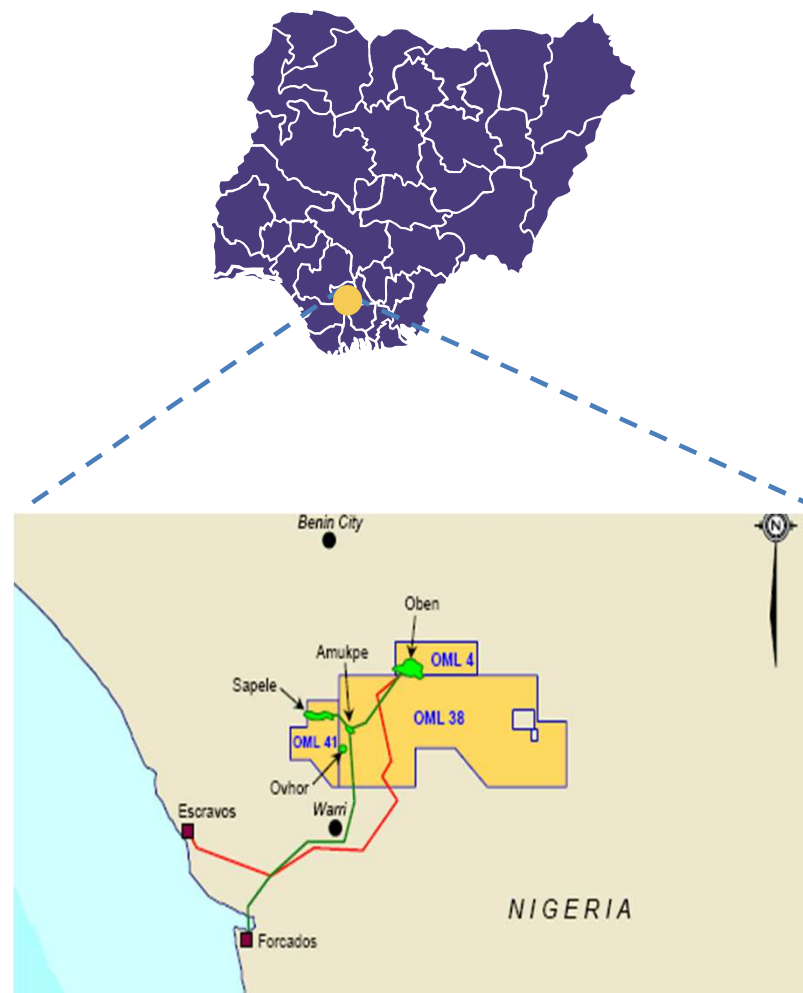
- Augmenter la production d'huile et de condensats
- Développer le potentiel gazier des champs.
- Remplacer les réserves produites.
- Poursuivre les acquisitions en parallèle de la croissance organique.
- Devenir une référence en termes d'HSE.
- Créer, maintenir et renforcer les relations avec les communautés locales et toutes autres parties prenantes.

2 | Description des actifs

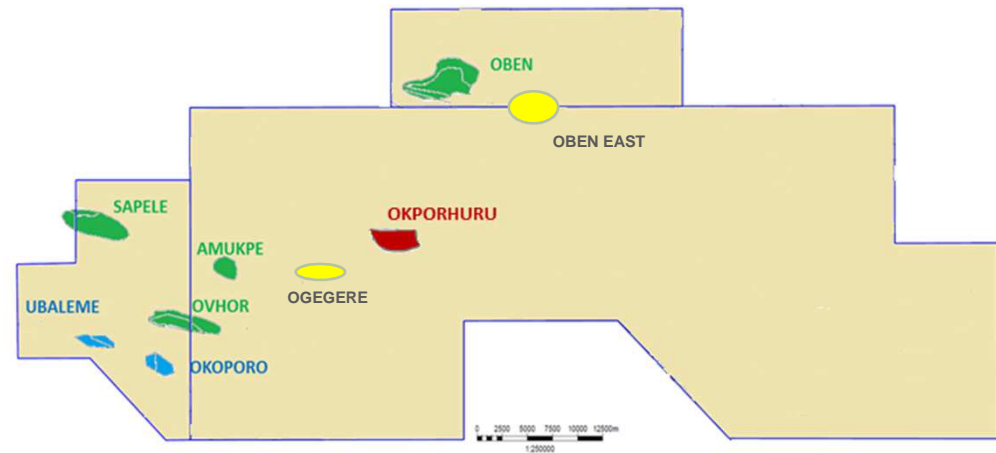
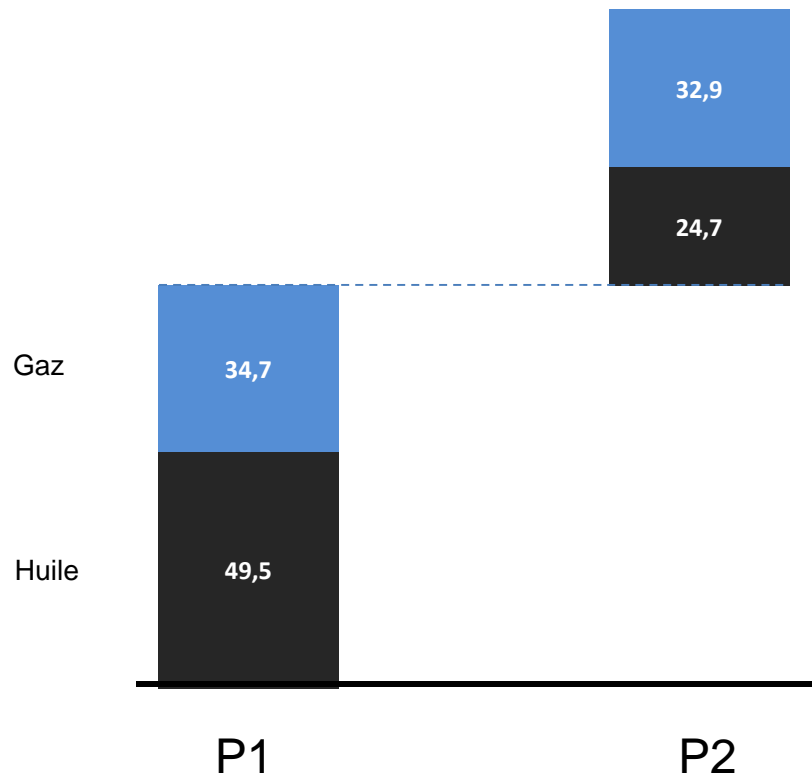
Description

- ❑ 3 blocs onshore : OML 4, 38 et 41.
- ❑ Les actifs sont situés à environ 50 km au nord de Warri et au Sud du Bénin.
- ❑ La superficie totale des OML est d'environ 2 650 km².
- ❑ Les principaux champs producteurs sont Oben, Ovhor, Sapele et Okporhuru.
- ❑ Un certain nombre de découvertes ont déjà été effectuées.
- ❑ Les réserves 2P/2C sont de 206/156 Mbbls et de 969/283 milliards de pieds cubes
- ❑ Infrastructures :
 - ✓ 90 puits
 - ✓ Stations de pompage à Oben, Amukpe et Sapele.
 - ✓ Usines de traitement du gaz et des stations de compression à Oben et Sapele
 - ✓ Base logistique à Sapele et à Oben
- ❑ La capacité de traitement est de 165 000 b/j et de 150 millions de pieds cube de gaz par jour.
- ❑ L'huile est évacuée vers le terminal de Forcados

Localisation



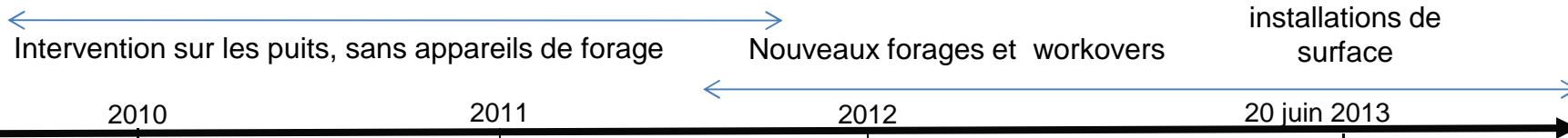
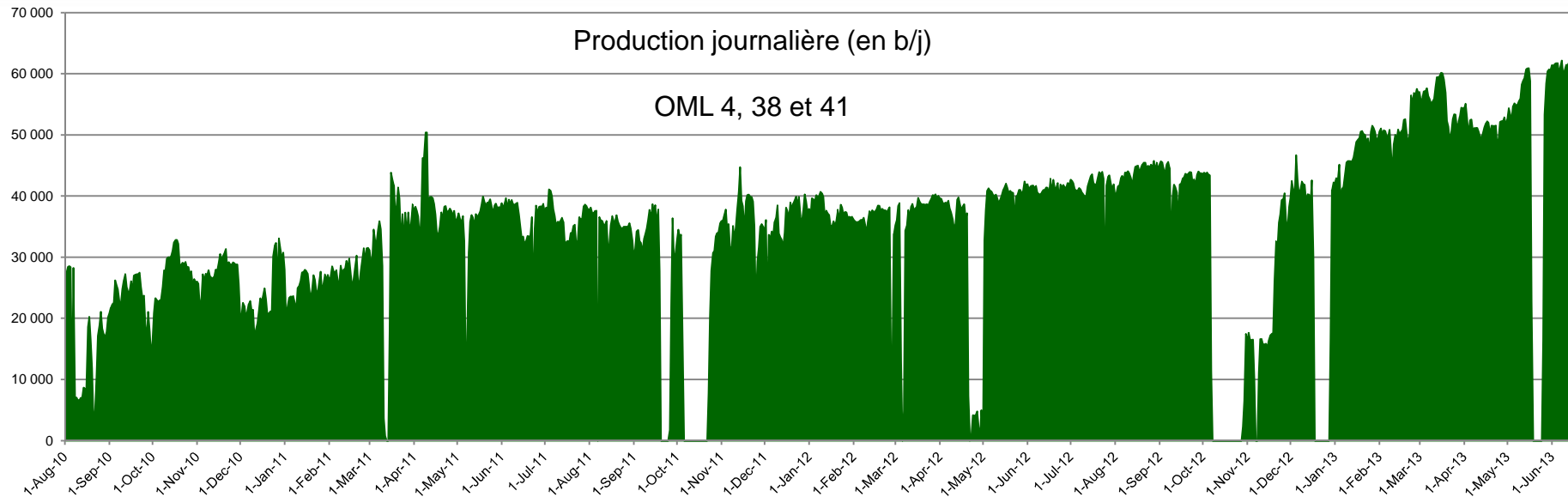
Réerves P1+P2 nettes de redevances (en part SEPLAT, en Mboe)



- Champs producteurs(P1+P2)
- Champs producteurs transférés de C1+C2 à P1+P2
- Champs non producteurs transférés de C1+C2 à P2
- Prospects d'exploration 2013

2

Production opérée



▪ **Puits:**
Interventions sans appareil

▪ **Production**
Pic à 28 000 bpj
Production totale de 3,5 Mbbls

▪ **Puits:**
Interventions sans appareil
2 workovers

▪ **Production:**
Pic à 40 000 b/ j
Production totale de 11,5 Mbbls

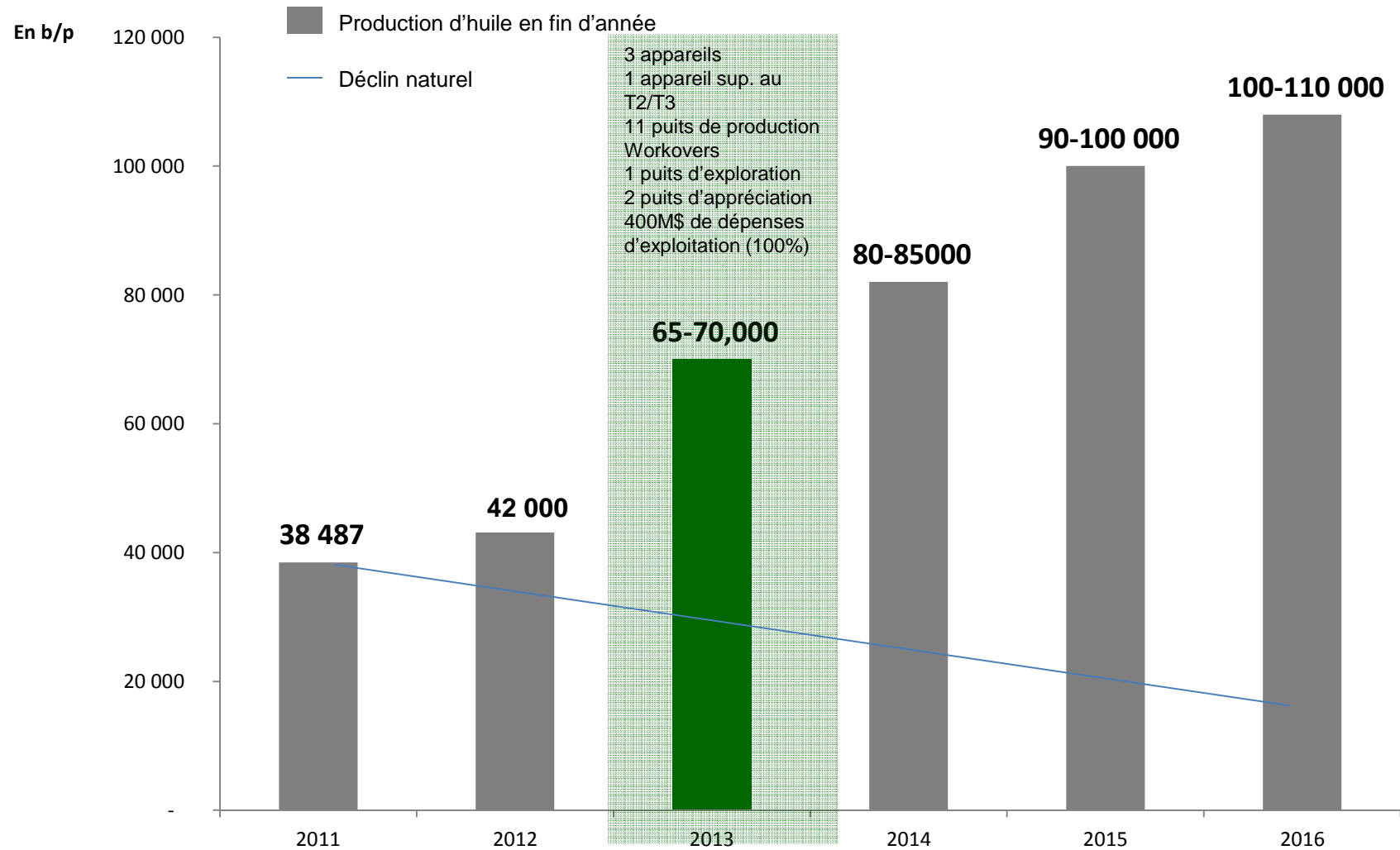
▪ **Puits:**
8 workovers
5 nouveaux forages
2 puits d'injection d'eau

▪ **Production:**
Pic à 50 000 b/j
Production totale de 12 Mbbls

▪ **Puits:**
4 workovers
3 nouveaux forages

▪ **Production:**
Pic à 60 000 b/j

2 | Objectifs de SEPLAT



Raffinerie de Warri

■ Travaux

- Installation d'un pipeline de 12" X 7 KM de Rapele à WRPC et installation d'une unité LAC

■ Statut

- Pipeline commandé
- Ingénierie complétée à 90%
- Construction et mise en service prévues en 2013

Escravos (via POOC)

■ Travaux

- Installation d'une voie de raccordement et d'une unité de mesure sur la ligne Pan-Ocean , de Amukpe à Escravos

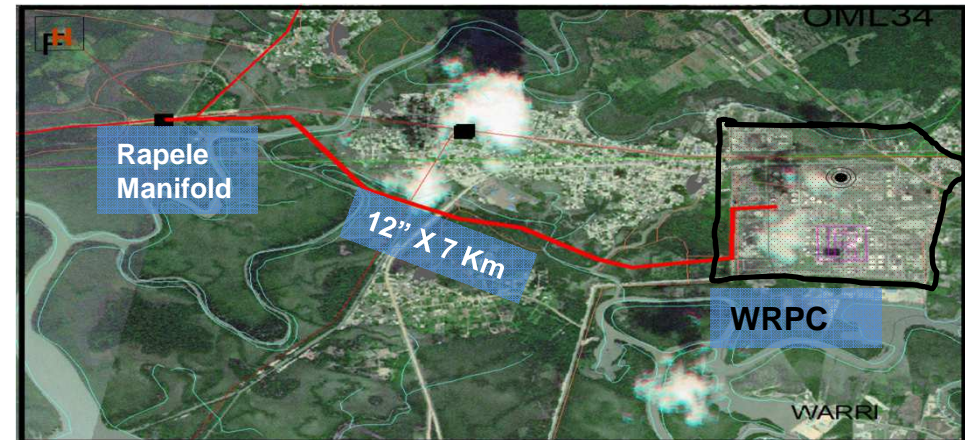
■ Statut

- Design de l'unité de mesure
- Fonctionnel au T2 2014

Installation de 2 réservoirs de stockage (capacité 2 x 50 000 b)

■ Statut

- Emplacement trouvé et travaux de sablage en cours
- Approbation du contrat en cours avec NPDC



Unité de traitement huile/eau

■ Travaux

- Mise à disposition d'une installation de traitement de l'eau produite afin d'atteindre un rapport huile/eau < 0,5% et réinjection de l'eau

■ Statut

- Installation complétée à 90%
- Réception en cours pour la mise en service d'ici la fin du mois de juin

■ Objectif

- Atteindre une capacité de 250 mmscfd d'ici fin 2016

■ Avantage stratégique

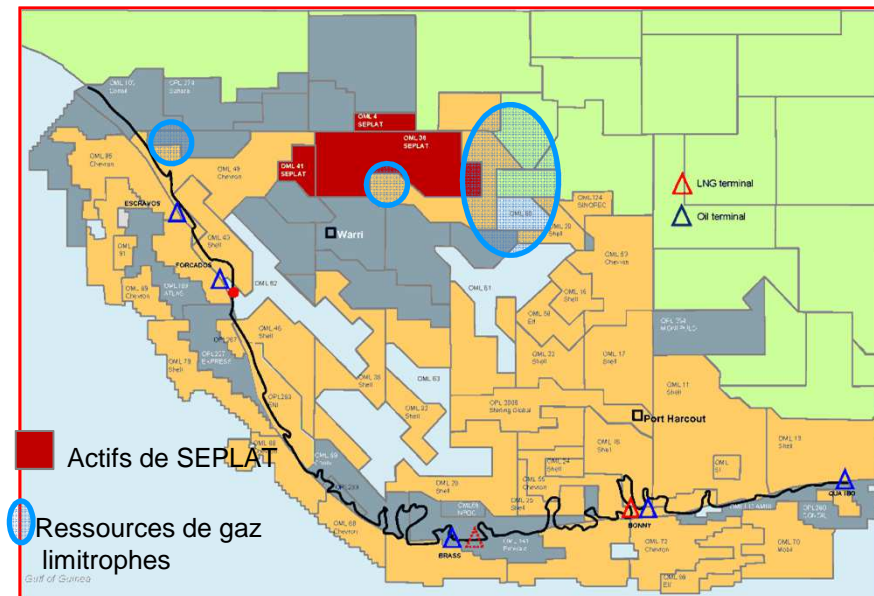
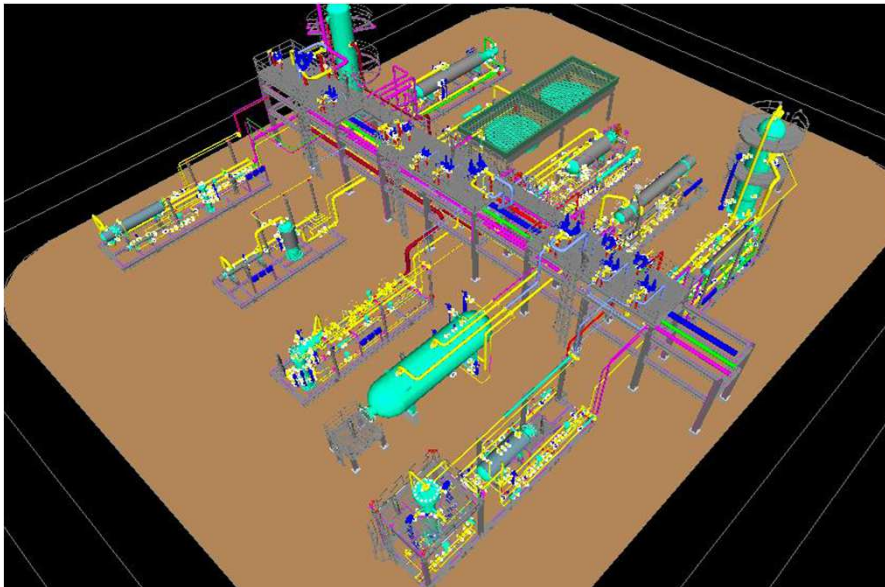
- Localisation idéale des installations à gaz
- Ressources supplémentaires issues d'actifs limitrophes

■ Plans

- Signature d'un contrat d'achat du gaz.
- Tests des installations de gaz existantes
- Installation de traitement additionnelle à Oben à partir de mi 2014

■ En cours

- Ciblage de cinq acheteurs potentiels
- Nouvelles installations de traitement de 150-300 mmscfd
- Stabilisation des condensats et attribution des installations de stockage en cours
- Approche des opérateurs des permis limitrophes



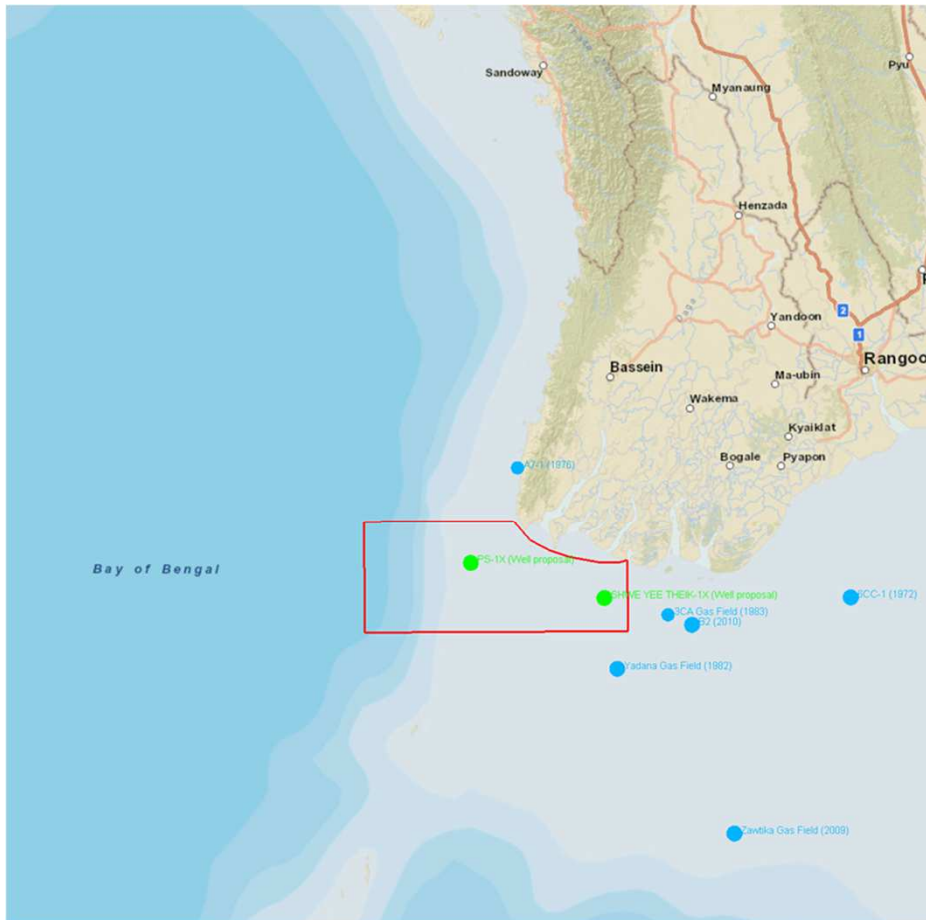
3 Myanmar

3

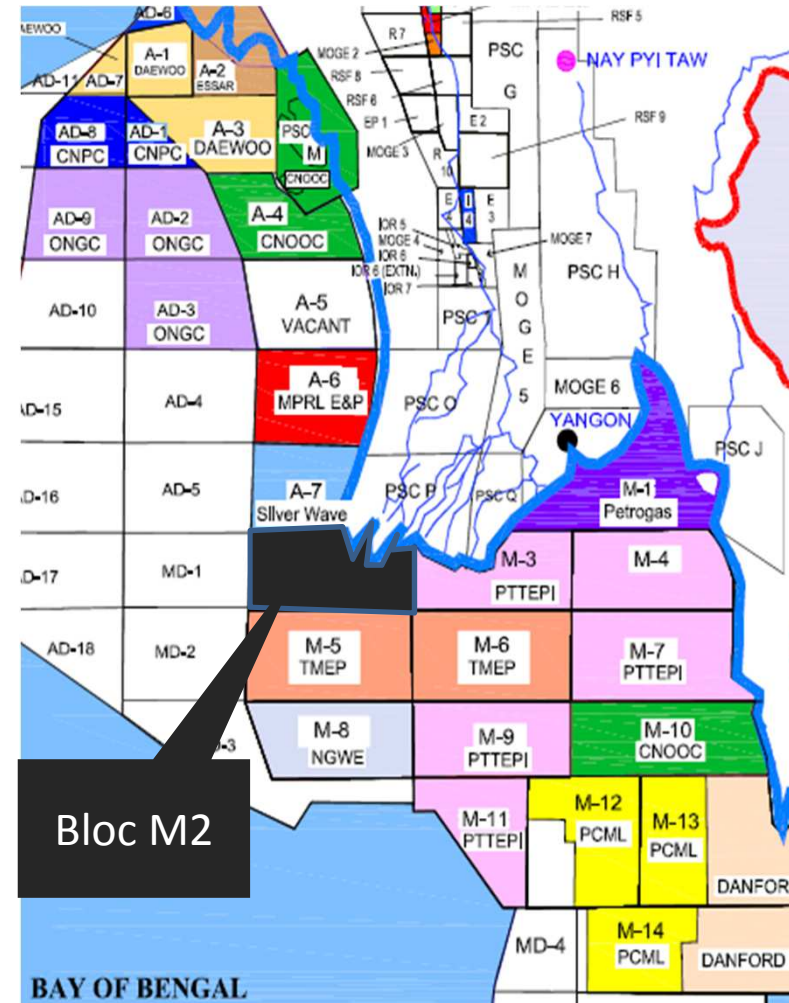
Diversification au Myanmar



PVEP (Operateur)	45%
MP EAST ASIA	40%
Eden Group Company Limited	15%



- Prospects à forer
- Découvertes de gaz



4 Informations financières

4 | SEPLAT : production et ventes



		12 mois 2012	12 mois 2011
Nombre de jours		366	365
Droits à enlèvements reconnus	barils	9 422 145	8 623 338
Réattribution 1	b	297 133	
Réattribution 2	b	440 000	
Réattribution 3	b	1 647 810	
TOTAL	b	11 807 088	8 623 338
<i>en part SEPLAT</i>	<i>b</i>	<i>5 313 190</i>	<i>3 880 502</i>
Prix de vente	\$/b	112,4	113,7
Ventes d'huile de SEPLAT	M\$	600,0	436,6
Ventes de gaz de SEPLAT	M\$	26,1	
Autres	M\$	3,2	
TOTAL	M\$	629,3	
<i>Pour information</i>			
Ventes de SEPLAT en M€	M€	489,5	324,6
	\$/€	1,286	1,392

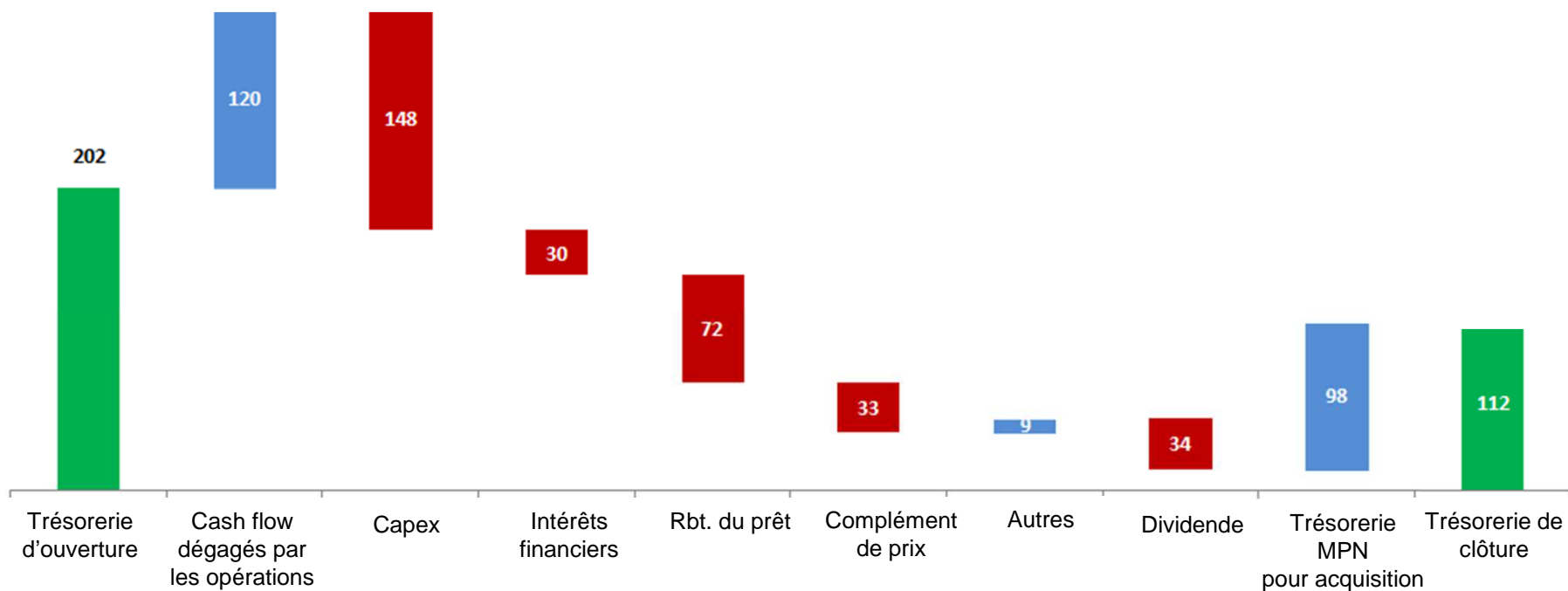
4

SEPLAT : compte de résultat



	2012		2011	
	en M\$	par baril	en M\$	par baril
<i>Production Seplat</i> <i>barils</i>		5 313		3 962
Chiffre d'affaires - huile	600	113	451	114
Redevances	-123	-23	-86	-22
Coûts de production	-44	-8	-20	-5
Transport	-22	-4	-23	-6
Workovers – reprises de puits	-45	-8	-20	-5
Coûts d'exploitation	-111	-20	-63	-16
Frais généraux	-26	-5	-20	-5
Autres coûts propres	-14	-3	-33	-8
DD&A	-48	-9	-59	-15
Autres coûts	-88	-17	-112	-28
Chiffre d'affaires - gaz	26	5	1	0
Redevances gaz	-2	0		
Résultat opérationnel	301	57	191	48
Charges financières	-30	-6	-24	-6
Impôts sur les sociétés	-133	-25	-127	-32
Résultat net	138	26	40	10
Accord avec SPDC	23			
Economies d'impôts	25			
Résultat net hors éléments exceptionnels	90	17		

4 | Seplat : flux de trésorerie



4

Eléments financiers de MPN



en M€	MPN	en M\$	SEPLAT
	MEE		100%
Actifs incorporels		Actifs incorporels	160
Actifs corporels		Actifs corporels	292
Autres actifs non courants	36	Autres actifs non courants	44
Titres mis en équivalence (SEPLAT)	78*	Titres mis en équivalence	
Actifs courants	78	Actifs courants	287
Trésorerie	106	Trésorerie	112
Total Actif	297	Total Actif	899
Capitaux propres	296	Capitaux propres	228*
Passifs	1	Passifs	671
Total Passif	297	Total Passif	899
Chiffre d'affaires	0	Chiffre d'affaires	629
Résultat courant	3	Résultat courant	138
Résultat de MEE	48**	Résultat de MEE	
Résultat net	51	Résultat net	138**

* : $78\text{M€} = 292\text{MUS\$} \times 45\% \times \text{taux €/\$}$

** : $48\text{M€} = 138\text{MUS\$} \times 45\% \times \text{taux €/\$}$

Conclusion

de  à 

Stratégie de MPI :

- Soutenir le développement de SEPLAT
 - cotation à Londres
 - augmentation de la production
 - acquisitions

- Développer et diversifier son portefeuille d'actifs



www.MPIenergy.com